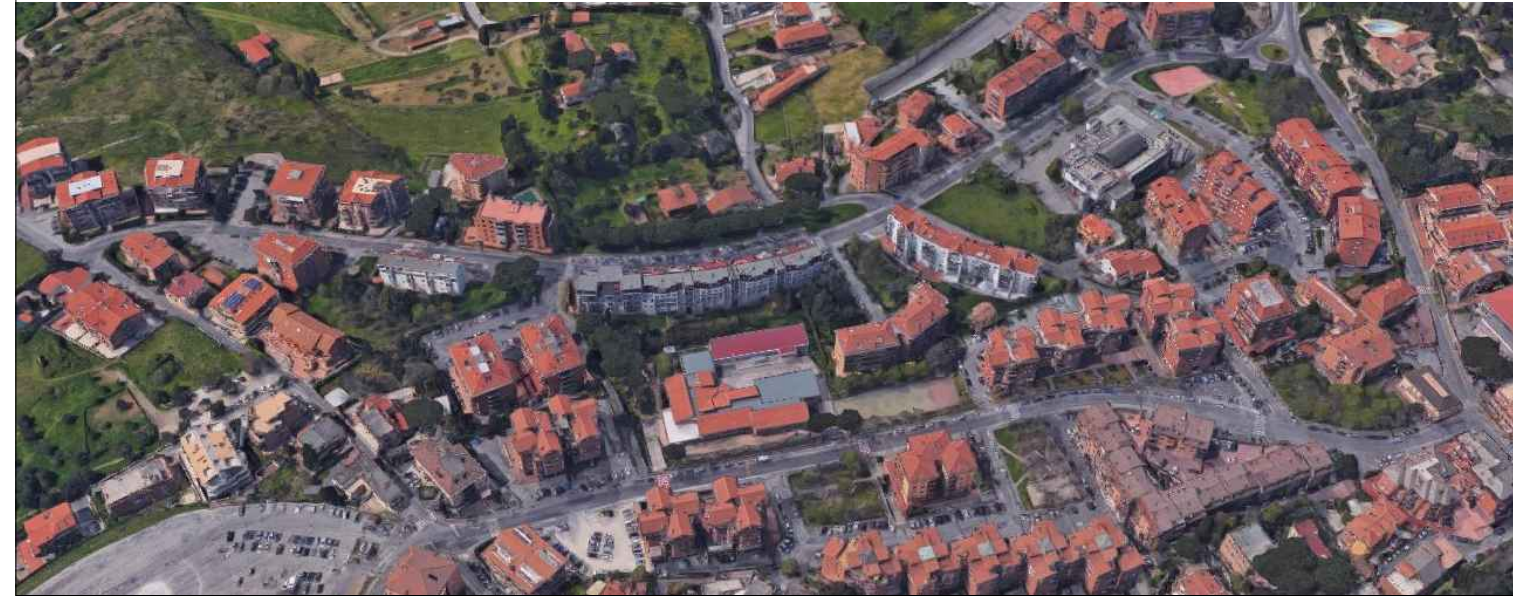




COMUNE DI ALBANO LAZIALE
Città Metropolitana di Roma Capitale

Acquisizione e accorpamento al Demanio Stradale di aree pubbliche da oltre 20 anni ai sensi dell'art. 31 commi 1 e 2 della Legge 448/98. Procedura ex art. 36 comma 2 lett. b) D.lgs 50/2016.



Committente:	Progettista:
Città di Albano Laziale Settore II - Servizio II Ufficio Patrimonio	Arch. Chiara Renzi Collaboratori: Arch. Francesca Durante, Geom. Luca Silvestri

Documenti e Relazioni: ELENCO DELLE PARTICELLE RILEVATE	Numero: EL_03
emissione rev a rev b rev c	data Ottobre 2018 22 novembre 2018
	controllato

VIA G. DONIZETTI tra Via Vascarelli e Via Vivaldi (sovrapposizione grafica 01)													
FOGLIO	PARTICELLA	QUALITA'	CLASSE	ARE	CA	Mq RILEVATI AD USO PUBBLICO	REDDITO DOMINICALE	REDDITO AGRARIO	PARITTA	INTESTATI	C.F.	TITOLARITA'	QUOTA POSSESSO
7	2193	ENTE URBANO		1	30		152,76			AREE DI ENTI URBANI E PROMUSCUI			
7	44 P	CANNETO	1	1	40		95,56			9282	CMP/PPP 14E23C06V	PROPRIETA'	
7	45 P	ORTO	2	34	31		180,26				113089583	Usufruttuario parziale	1000/1000
7	1516 P	CANNETO	2	40	69		595,85			7210	261400581	PROPRIETA'	1000/1000
7	1602 P	ENTE URBANO		2	12		85,52			AREE DI ENTI URBANI E PROMUSCUI			
VIA G. DONIZETTI tra Via Vivaldi e zona Via Quarto Grotte (sovrapposizione grafica 02)													
FOGLIO	PARTICELLA	QUALITA'	CLASSE	ARE	CA	Mq RILEVATI AD USO PUBBLICO	REDDITO DOMINICALE	REDDITO AGRARIO	PARITTA	INTESTATI	C.F.	TITOLARITA'	QUOTA POSSESSO
7	1645 P	ENTE URBANO		27	91		215,22			AREE DI ENTI URBANI E PROMUSCUI			
7	2074	ORTO	2	2	4		264,94			EURO 1,90	EURO 0,90	SOC. EDILIZIA LA SORGENTE A R.L. con sede in ROMA (RM)	113089583
7	2087 P	ENTE URBANO		40	24		24,35			AREE DI ENTI URBANI E PROMUSCUI			
7	1641 P	ENTE URBANO		24	29		120,37			AREE DI ENTI URBANI E PROMUSCUI			
7	1482	ORTO	1	9			816,65			EURO 13,01	EURO 7,20	168	COS. EDAL. COSTRUZIONI EDIL ALBANO SRL CON SEDE IN ROMA
7	1483 P	ORTO	1	14	50		547,24			EURO 20,97	EURO 11,61	168	CAPITULO DEI CANONICI DI ALBANO con sede in ALBANO LAZIALE (RM)
7	1259	ORTO	1		82		47,81			EURO 1,19	EURO 0,66	9746	COMUNE DI ALBANO LAZIALE con sede in ALBANO LAZIALE (RM)
7	1260	ORTO	1		37		38,14			EURO 0,54	EURO 0,30	9746	CAPITULO DEI CANONICI DI ALBANO con sede in ALBANO LAZIALE (RM)
7	1261 P	ORTO	1		33		9,94			EURO 0,48	EURO 0,26	9746	COMUNE DI ALBANO LAZIALE con sede in ALBANO LAZIALE (RM)
7	1263	ORTO	1		22		267,47			EURO 3,21	EURO 1,78	9745	CAPITULO DEI CANONICI DI ALBANO con sede in ALBANO LAZIALE (RM)
7	2185 P	ENTE URBANO		52	52		185,45			AREE DI ENTI URBANI E PROMUSCUI			
7	2085 P	ORTO IRRIG	1	11			456,00			EURO 38,07	EURO 18,11		COS. EDAL. COSTRUZIONI EDIL ALBANO SRL CON SEDE IN ROMA
7	1267 P	ORTO	1		4		433,43			EURO 6,54	EURO 3,62	9745	IADANZA ANNA LAURA nata a ALBANO LAZIALE (RM) il 21/03/1948
7	2272 P	ENTE URBANO		4	75		236,40			AREE DI ENTI URBANI E PROMUSCUI			
7	157 P	ENTE URBANO		20	95		68,26			AREE DI ENTI URBANI E PROMUSCUI			
7	158 P	ENTE URBANO		28	0		785,84			AREE DI ENTI URBANI E PROMUSCUI			
VIA G. DONIZETTI fino a Piazza G. Donizetti (sovrapposizione grafica 03)													
FOGLIO	PARTICELLA	QUALITA'	CLASSE	ARE	CA	Mq RILEVATI AD USO PUBBLICO	REDDITO DOMINICALE	REDDITO AGRARIO	PARITTA	INTESTATI	C.F.	TITOLARITA'	QUOTA POSSESSO
7	156 P	ORTO	1	41	7		2614,72			EURO 59,39	EURO 32,68	6101	AGLIOCCHI MARIA nata a ALBANO LAZIALE (RM) il 13/10/1919
7	1295 P	ENTE URBANO		15	92		82,40			AREE DI ENTI URBANI E PROMUSCUI			
7	155 P	ENTE URBANO		23	13		51,17			AREE DI ENTI URBANI E PROMUSCUI			
7	156 P	IRRIG	2	6			169,79			EURO 2,13	EURO 1,17		EDILIZIA PRATELLI DURI SNC DI DURI FRANCO SERGIO E ALBERTO con sede in ROMA (RM)
7	875 P	LIVIVETO	2	17	52		285,40			EURO 10,41	EURO 3,17		EDILIZIA MIRAMARE A R.L. SOC. CON SEDE IN ROMA
7	1299	ORTO	1	2			1,54			EURO 0,03	EURO 0,02	6101	EDILIZIA PRATELLI DURI SNC DI DURI FRANCO SERGIO E ALBERTO con sede in ROMA (RM)
7	264 P	ORTO	1	26	30		1214,58			EURO 38,01	EURO 21,05		EDILIZIA PRATELLI DURI SNC DI DURI FRANCO SERGIO E ALBERTO con sede in ROMA (RM)
7	1423 P	ENTE URBANO		3	91		48,95			AREE DI ENTI URBANI E PROMUSCUI			
7	1424 P	ENTE URBANO		54			11,40			AREE DI ENTI URBANI E PROMUSCUI			
VIA G. DONIZETTI da Piazza G. Donizetti a Via G. Verdi (sovrapposizione grafica 04)													
FOGLIO	PARTICELLA	QUALITA'	CLASSE	ARE	CA	Mq RILEVATI AD USO PUBBLICO	REDDITO DOMINICALE	REDDITO AGRARIO	PARITTA	INTESTATI	C.F.	TITOLARITA'	QUOTA POSSESSO
7	1302 P	ENTE URBANO		13	43		72,33			AREE DI ENTI URBANI E PROMUSCUI			
7	1438 P	ORTO	2	30	92		99,92			EURO 15,45	EURO 9,18		AGLIOCCHI MARIA nata a ALBANO LAZIALE (RM) il 13/10/1919
7	2102 P	LIVIVETO	1	78	30		3540,73			EURO 62,68	EURO 20,22		COMUNE DI ALBANO LAZIALE con sede in ALBANO LAZIALE (RM)
7	1677	LIVIVETO	1	4	40		438,14			EURO 3,52	EURO 1,14		COMUNE DI ALBANO LAZIALE con sede in ALBANO LAZIALE (RM)
7	1678	LIVIVETO	1		32		27,96			EURO 0,26	EURO 0,08	928	GRANDIACQUET GASPARE
7	1853 P	ENTE URBANO		11	16		67,27			AREE DI ENTI URBANI E PROMUSCUI			
7	1674 P	LIVIVETO	1	1	76		56,92			EURO 1,41	EURO 0,45	928	COMUNE DI ALBANO LAZIALE con sede in ALBANO LAZIALE (RM)
7	1680 P	FABBR. RURALE		1	1		242,06					928	EDILMARIO 88 S.R.L. con sede in Roma (RM)
VIA A. VIVALDI (sovrapposizione grafica 05)													
FOGLIO	PARTICELLA	QUALITA'	CLASSE	ARE	CA	Mq RILEVATI AD USO PUBBLICO	REDDITO DOMINICALE	REDDITO AGRARIO	PARITTA	INTESTATI	C.F.	TITOLARITA'	QUOTA POSSESSO
7	1516 P	CANNETO	2	40	69		1446,36			EURO 24,38	EURO 11,55	7210	COLLINA DEL SOLE SRL con sede in ROMA (RM)
7	1913	ENTE URBANO		2	80		302,73			AREE DI ENTI URBANI E PROMUSCUI			
7	1401	ENTE URBANO		74			69,17			AREE DI ENTI URBANI E PROMUSCUI			
7	1914 P	ENTE URBANO		1	27		122,16			AREE DI ENTI URBANI E PROMUSCUI			
7	1407	ENTE URBANO		7			6,96			AREE DI ENTI URBANI E PROMUSCUI			
7	1608	ENTE URBANO		18	15		9,61			AREE DI ENTI URBANI E PROMUSCUI			
7	47 P	ENTE URBANO		30	45		38,88			AREE DI ENTI URBANI E PROMUSCUI			
7	1277	ORTO	1	1	29		108,97			EURO 1,87	EURO 1,03	9744	COTOLONI PASQUALINA nata a Roma (RM) il 03/05/1959
7	1280 P	ORTO	1		30		13,48			EURO 0,43	EURO 0,24	9744	LAURENTI MARCO nato a Frascati (RM) il 11/09/1984
7	1276 P	ORTO	1	3	95		119,15			EURO 5,71	EURO 3,16	9744	LAURENTI MARIA LAURA nata a Frascati (RM) il 13/08/1979
7	1279 P	ORTO	1		55		12,05			EURO 0,80	EURO 0,44	9744	LAURENTI MARIA MADDALENA nata ad Albano Laziale (RM) il 19/08/1958
VIA G. ROSSINI e VIA L. PEROSI (sovrapposizione grafica 06)													
FOGLIO	PARTICELLA	QUALITA'	CLASSE	ARE	CA	Mq RILEVATI AD USO PUBBLICO	REDDITO DOMINICALE	REDDITO AGRARIO	PARITTA	INTESTATI	C.F.	TITOLARITA'	QUOTA POSSESSO
7	ND						224,75			AREE DI ENTI URBANI E PROMUSCUI			
7	164 P	ENTE URBANO		4	70		142,21			AREE DI ENTI URBANI E PROMUSCUI			
7	163 P	ENTE URBANO		14	50		179,09			AREE DI ENTI URBANI E PROMUSCUI			
7	1502 P	ORTO	2	1	30		79,62			EURO 1,21	EURO 0,57	14735	EDILIZIA MIRAMARE A R.L. SOC. CON SEDE IN ROMA
7	1152 P	ORTO	2	8	90		128,35			EURO 8,27	EURO 3,91		EDILIZIA MIRAMARE A R.L. SOC. CON SEDE IN ROMA
7	1491 P	ORTO	2	20	94		1447,00			EURO 19,47	EURO 9,19		EDILIZIA MIRAMARE A R.L. SOC. CON SEDE IN ROMA
7	400	ORTO	2	77			38,79			EURO 0,34	EURO 0,19		EDILIZIA MIRAMARE A R.L. SOC. CON SEDE IN ROMA
7	2030 P	ENTE URBANO		5	83		72,96			AREE DI ENTI URBANI E PROMUSCUI			
7	1486	ORTO	1	8	15		666,50			EURO 11,79	EURO 6,52		RETREV S.R.L. con sede in ROMA (RM)
7	1480	ORTO	2	9			4,43			EURO 0,08	EURO 0,04		EDILIZIA MIRAMARE A R.L. SOC. CON SEDE IN ROMA
7	1625	ORTO	2	1			2,90			EURO 0,01	EURO 0,00		EDILIZIA MIRAMARE A R.L. SOC. CON SEDE IN ROMA
7	1614 P	ENTE URBANO		48	4		102,81			AREE DI ENTI URBANI E PROMUSCUI			
VIA G. ROSSINI e PIAZZA A. MORO (sovrapposizione grafica 07)													
FOGLIO	PARTICELLA	QUALITA'	CLASSE	ARE	CA	Mq RILEVATI AD USO PUBBLICO	REDDITO DOMINICALE	REDDITO AGRARIO	PARITTA	INTESTATI	C.F.	TITOLARITA'	QUOTA POSSESSO
7	1151 P	ORTO	2	4	40		428,44			EURO 4,09	EURO 1,93		RAMACCI ETTORE nato a ALBANO LAZIALE (RM) il 09/11/1926
7	1494	ORTO	2	62			26,03			EURO 0,58	EURO 0,27		RAMACCI GIOVANNI nato a ALBANO LAZIALE (RM) il 30/05/1930
7	1454 P	ORTO	2	5	48					EURO 5,09	EURO 2,41	8386	RAMACCI GIUSEPPE nato a ALBANO LAZIALE (RM) il 25/09/1936
7	1614 P	ENTE URBANO		48	4		640,71			AREE DI ENTI URBANI E PROMUSCUI			
7	1446 P	ENTE URBANO		60			44,40			AREE DI ENTI URBANI E PROMUSCUI			
7	877 P	ORTO IRRIG	1	1	0		42,11			EURO 3,20	EURO 1,52		EDILIZIA MIRAMARE A R.L. SOC. CON SEDE IN ROMA
7	1343 P	ORTO IRRIG	1	30	30		1148,02			EURO 65,00	EURO 30,93	8386	SOC. EDILIZIA LA SORGENTE A R.L. con sede in ROMA (RM)
7	194 P	ENTE URBANO		51	75		1410,31			AREE DI ENTI URBANI E PROMUSCUI			
7	825 P	ENTE URBANO		12	20		78,72			AREE DI ENTI URBANI E PROMUSCUI			
7	880 P	ORTO IRRIG	1	11	0		253,00			EURO 35,22	EURO 16,76	7175	SOC. EDILIZIA LA SORGENTE A R.L. con sede in ROMA (RM)
7	1488 P	ORTO	2	13	28		1006,10			EURO 12,35	EURO 5,83		EDILIZIA MIRAMARE A R.L. SOC. CON SEDE IN ROMA
VIA G. ROSSINI fino a Via G. Verdi (sovrapposizione grafica 08)													
FOGLIO	PARTICELLA	QUALITA'	CLASSE	ARE	CA	Mq RILEVATI AD USO PUBBLICO	REDDITO DOMINICALE	REDDITO AGRARIO	PARITTA	INTESTATI	C.F.	TITOLARITA'	QUOTA POSSESSO
7	1492 P	LIVIVETO	2	3			201,50			EURO 1,78	EURO 0,94		EDILIZIA MIRAMARE A R.L. SOC. CON SEDE IN ROMA
7	1493 P	ENTE URBANO		21	44		356,07			AREE DI ENTI URBANI E PROMUSCUI			
7	875 P	LIVIVETO	2	17	52		77,90			EURO 10,41	EURO 3,17		EDILIZIA MIRAMARE A R.L. SOC. CON SEDE IN ROMA
7	266 P	ENTE URBANO		21	46		243,52			AREE DI ENTI URBANI E PROMUSCUI			
7	873	ORTO	1	3	73		367,37			EURO 5,39	EURO 2,99	4474	PETRONGARI FILIPPO
7	874	ORTO	1	9	92		936,67			EURO 14,35	EURO 7,94		PETRONGARI MARIA
7	870 P	LIVIVETO	2	1	65		7,32			EURO 0,98	EURO 0,30	8383	PETRONGARI FILIPPO
7	1160 P	ORTO	1										