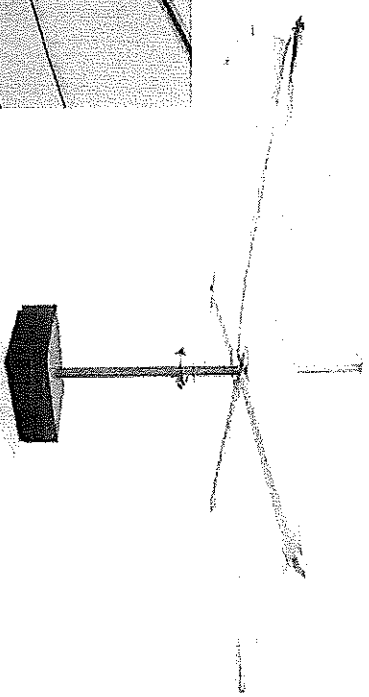
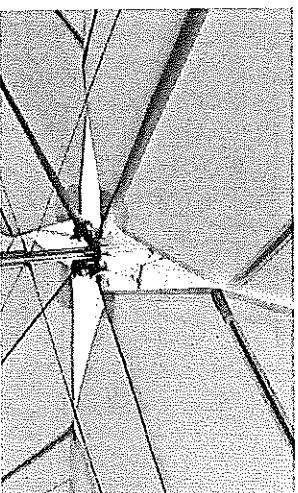
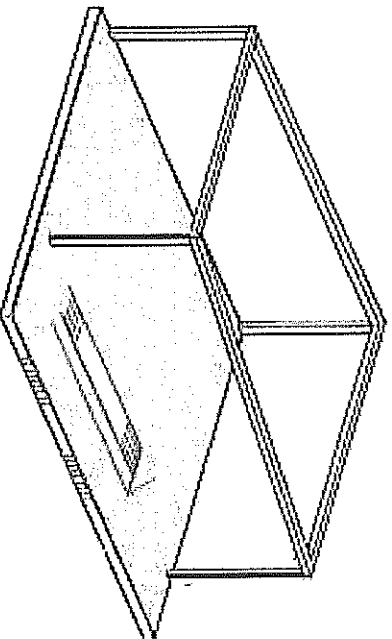


**CATALOGO ESEMPLIFICATIVO
DEI DEHORS DI TIPO "C" E "D"**

TIPOLOGIA C

Struttura portante fornita di quattro punti di appoggio su pedana. I sostegni possono essere costituiti da pali in legno trattato a vernice o lega metallica.

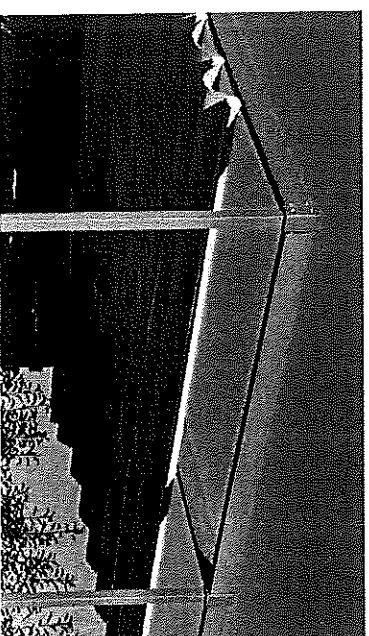
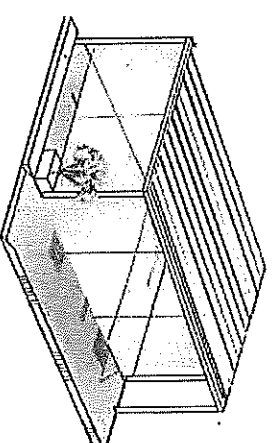
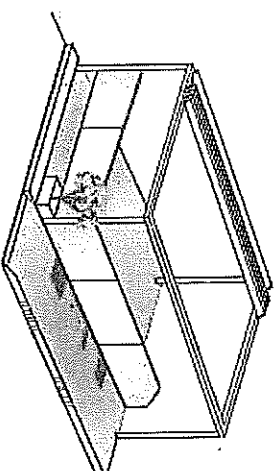
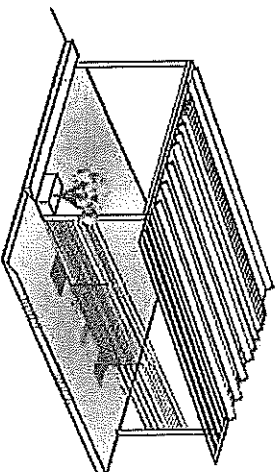
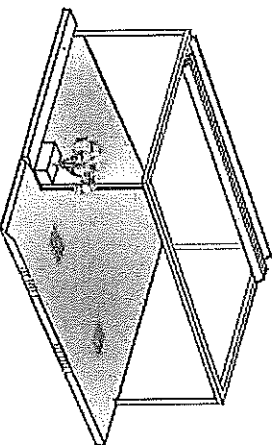
Copertura con vele ombreggianti o ombrellone in tela, tessuto in doppio cotone impermeabilizzato, a tinta unita in telo chiaro (ecru, canapa e grigio avorio).

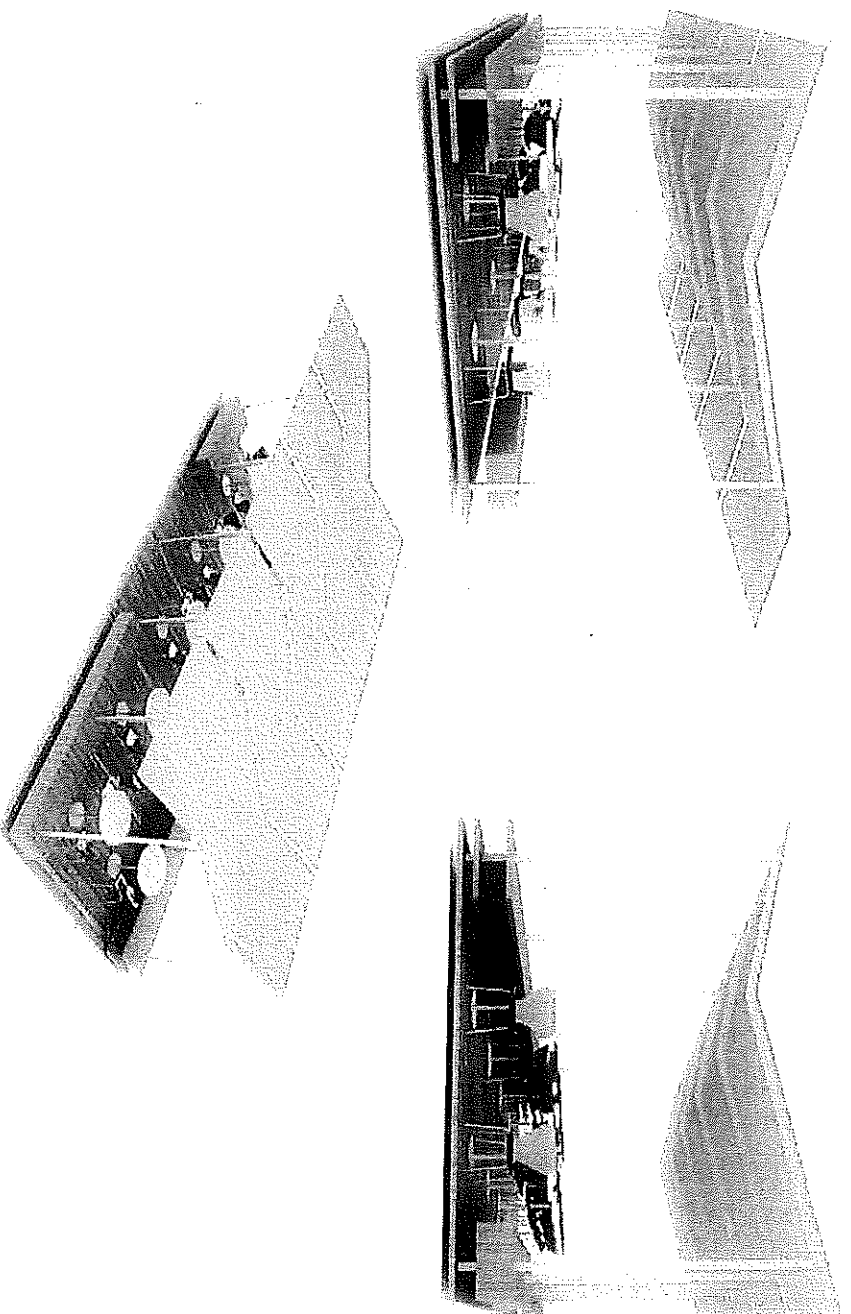


TIPOLOGIA C - D

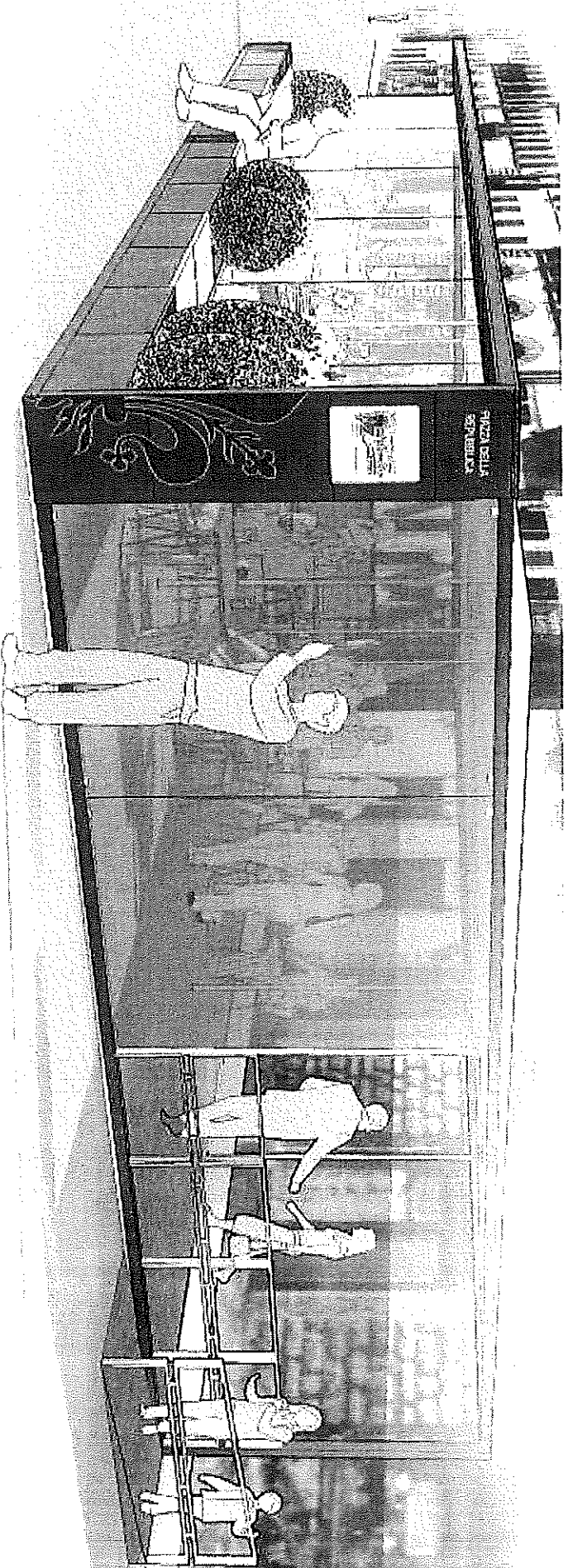
struttura in lega metallica ancorata a pedana con copertura scorrevole ad impacchettamento con tessuto impermeabile avvolgibile o lamelle inclinabili orientabili. Frangivento in vetro di sicurezza o plexiglass

Il sistema consente la realizzazione di diverse varianti tipologiche. Tutte le varianti tipologiche possono presentarsi con o senza copertura.





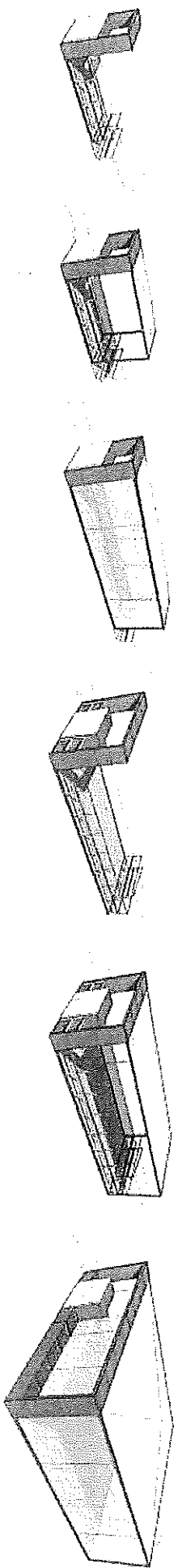
Sistema leggero costituito da moduli semplici ampliabili e articolabili a seconda delle esigenze e delle caratteristiche dei luoghi. La copertura estensibile consente l'adeguamento alle diverse esigenze di ombreggiamento. Il tessuto, in doppio cotone impermeabilizzato deve essere a tinta unita in telo chiaro (ecru, canapa e grigio avorio).



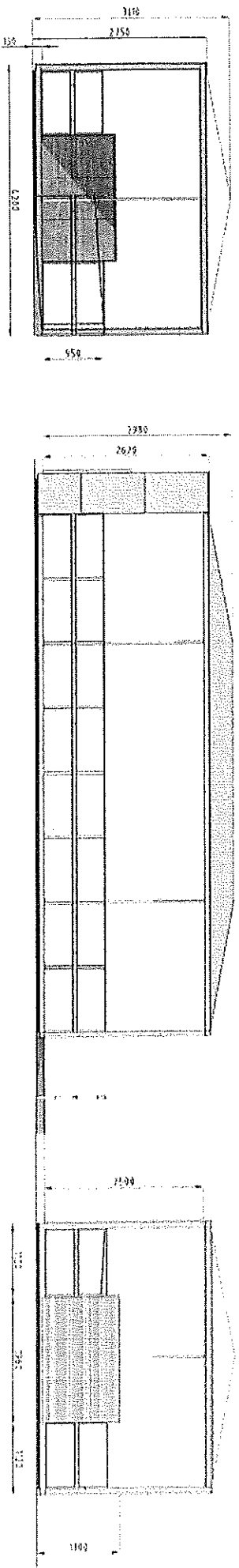
Dehors di tipologia C-D

Sistema modulare flessibile che permette di ottenere una grande varietà di configurazioni, fornendo una immagine complessiva ordinata.

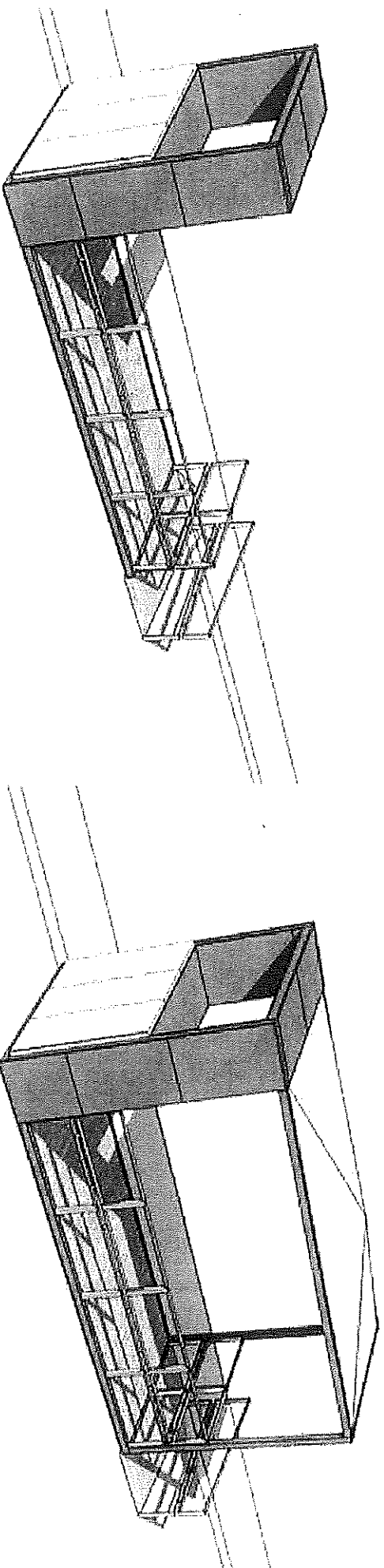
Il dehor oltre a svolgere la funzione di ristoro, connessa al pubblico esercizio, è idoneo a fornire servizi alla città (ad esempio servizi informativi e sedute di cortesia destinate ai passanti).



Variazioni del nastro di modulazione al variare della collocazione, delle dimensioni e delle funzioni richieste. Il sistema si adatta sia a strade pedonali, profondità della struttura minima 2 metri, che a slarghi o piazze, profondità della struttura massima 12 metri.

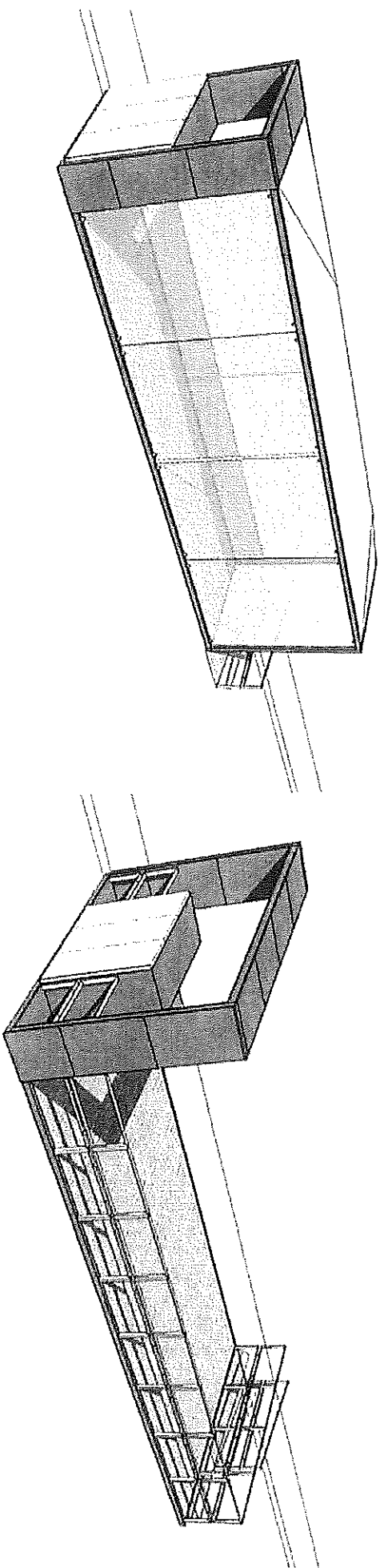


La struttura è estremamente ridotta e leggera, permeabile alla vista sia dall'esterno che dall'interno, ma in grado di garantire copertura e tamponamento. Il modello è, inoltre, adeguabile, in base alle caratteristiche storiche e architettoniche dei luoghi. Il sistema consente la realizzazione di diverse varianti tipologiche. Tutte le varianti tipologiche possono presentarsi con o senza pedana e con o senza copertura.

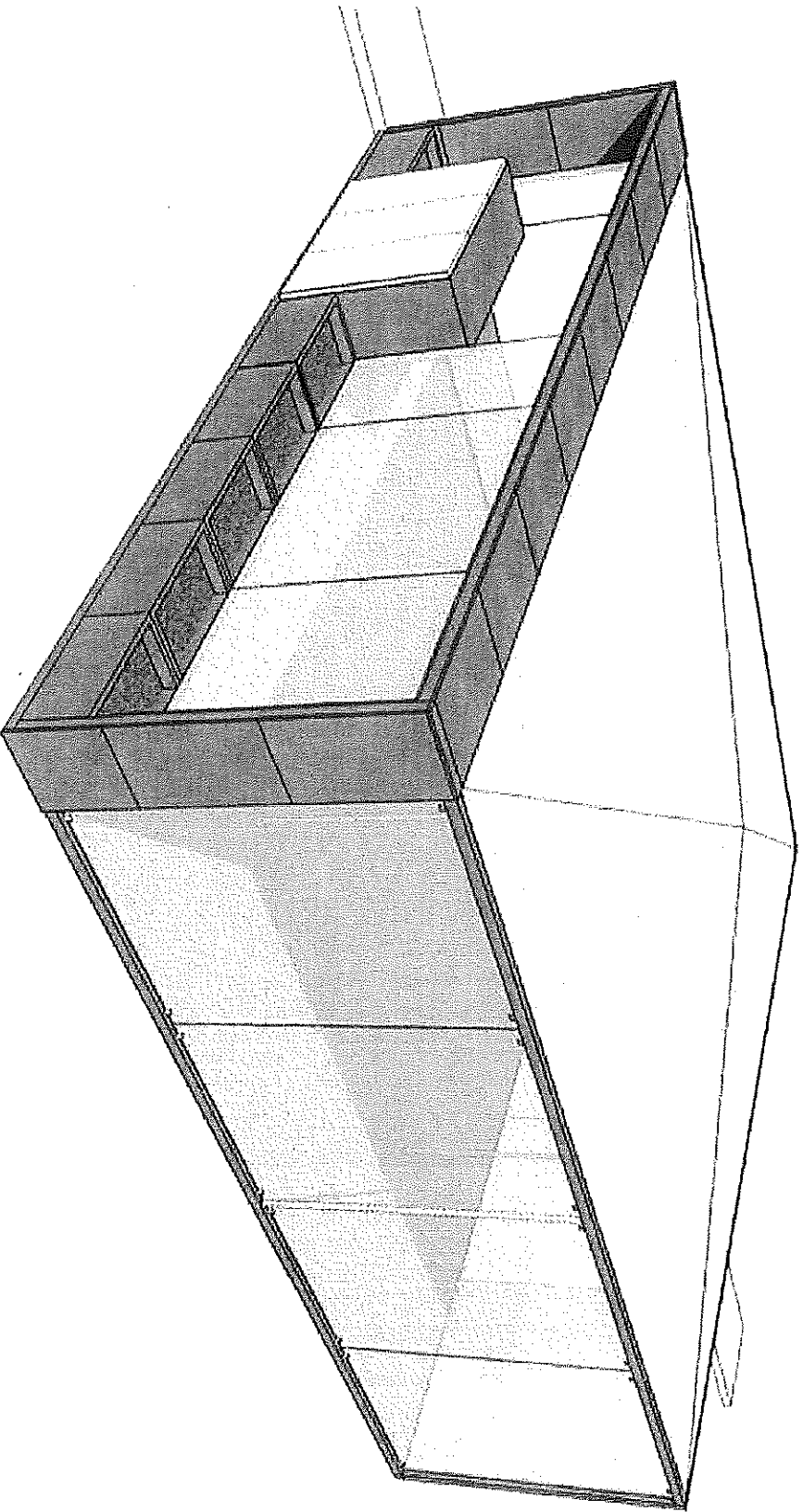


Un sistema di coperture fisse, mobili o reversibili, che contempla anche l'uso degli ombrelloni, in modo da adattarsi alle diverse esigenze degli esercenti e, soprattutto, da rendersi compatibile con le caratteristiche percettive del sito di installazione

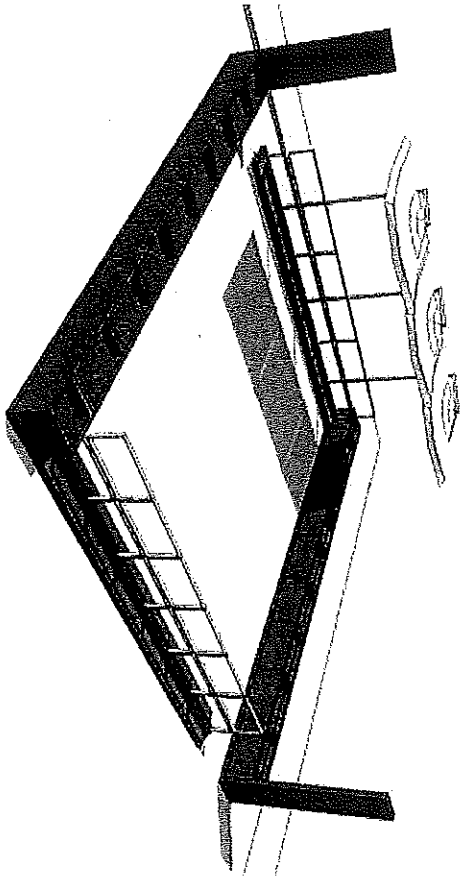
La struttura è in acciaio tubolare anticorrosione. La copertura è realizzata in tubolare di acciaio con pilastro rompitratta per le soluzioni maggiori.



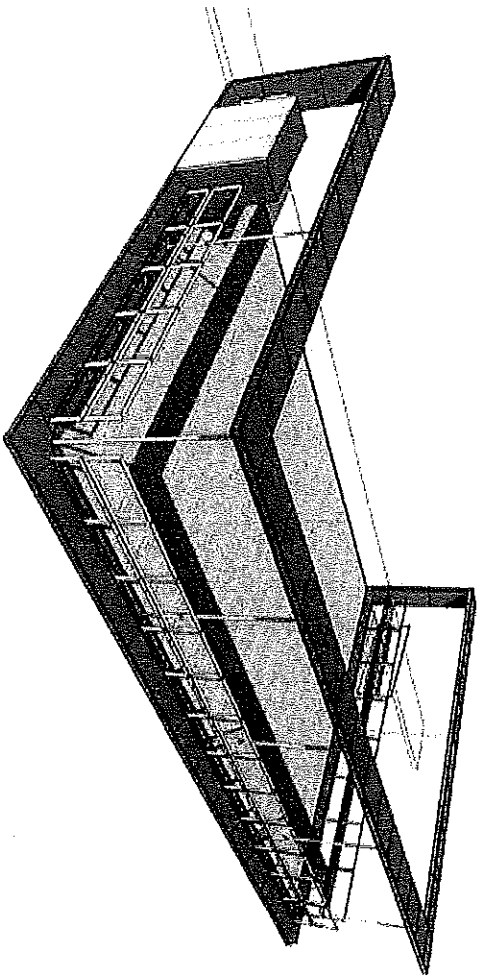
Il sistema di tamponamenti in vetro frame-less, cioè senza telaio, massimizza la trasparenza delle installazioni.

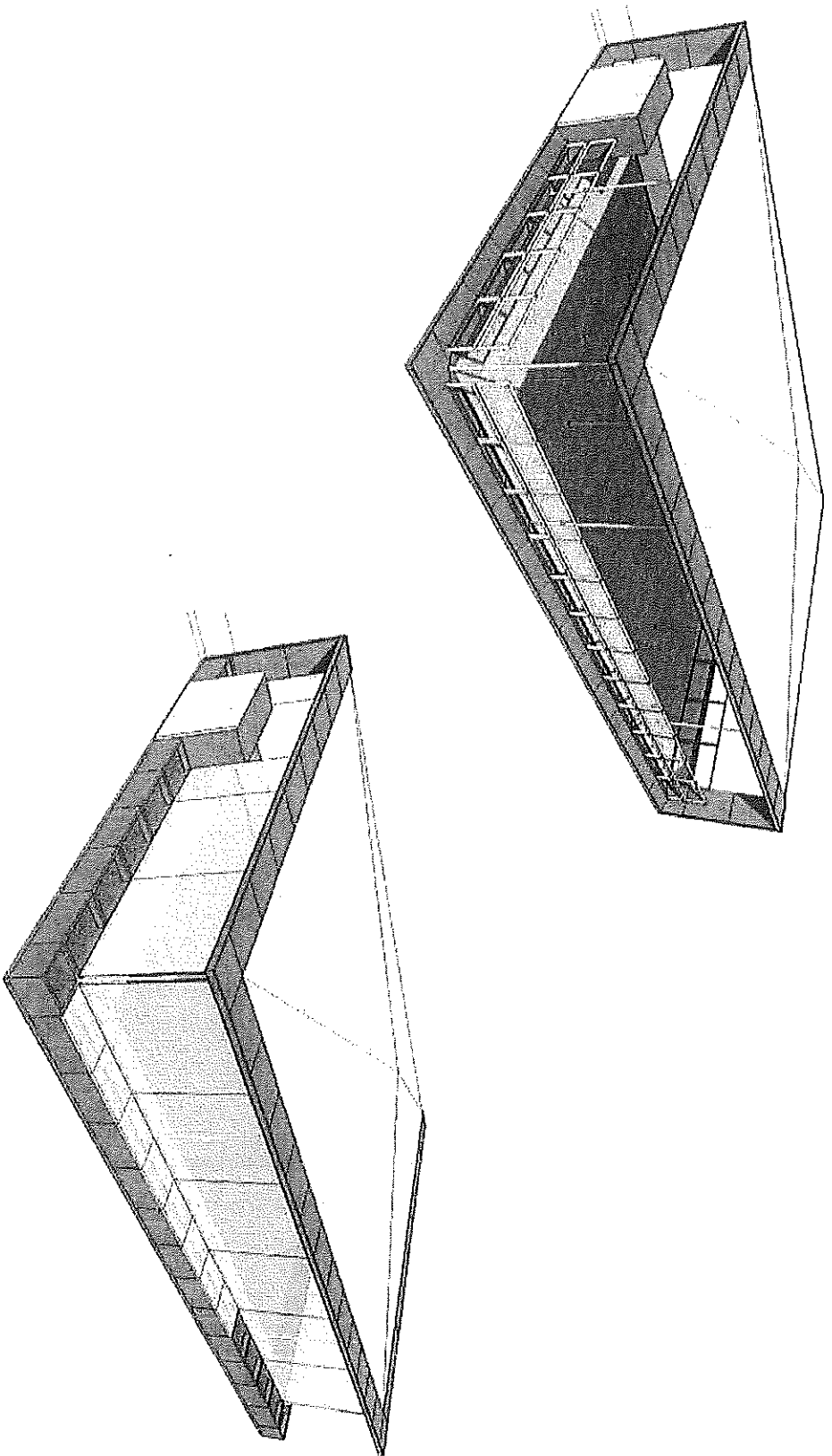


Esempio di modulo completo

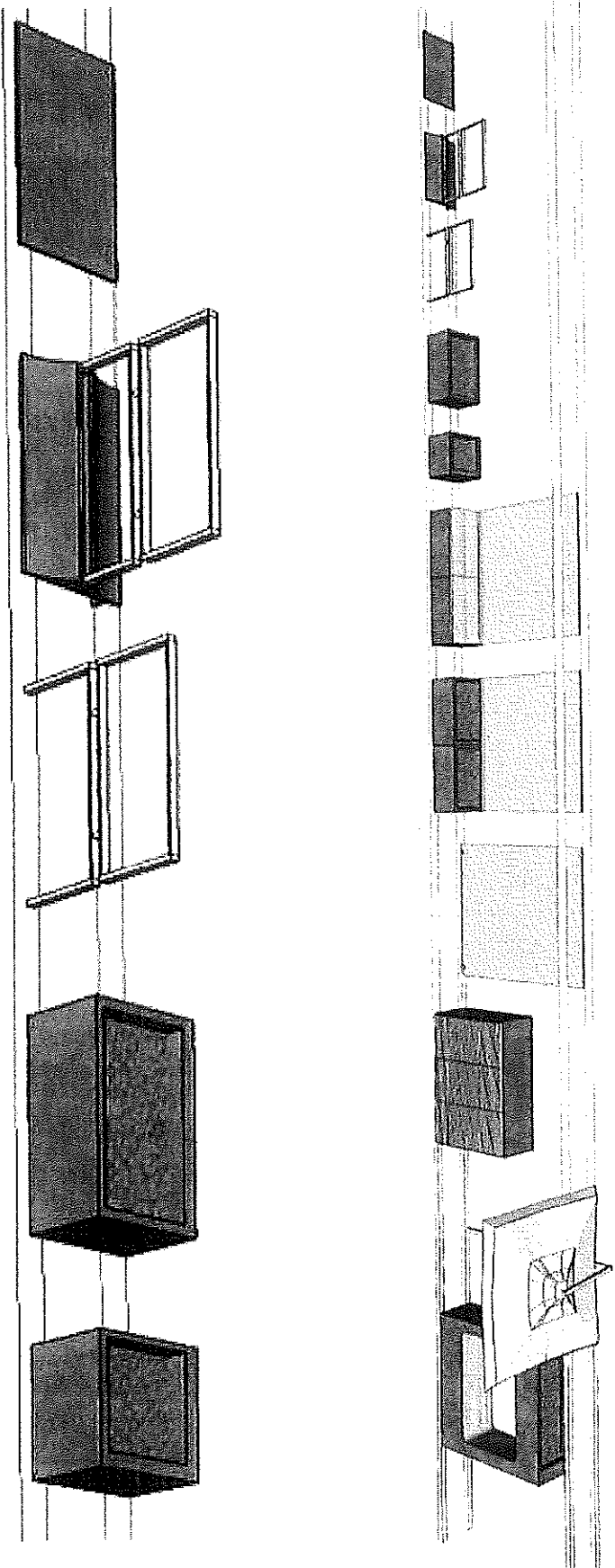


Esempi di composizione

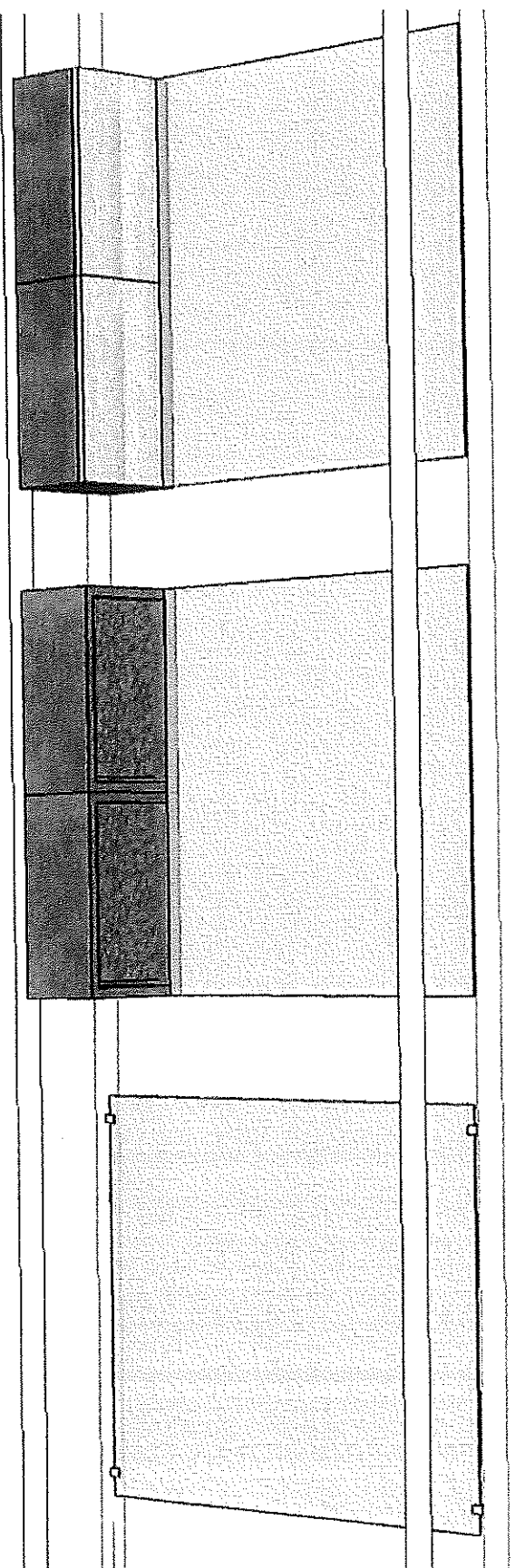




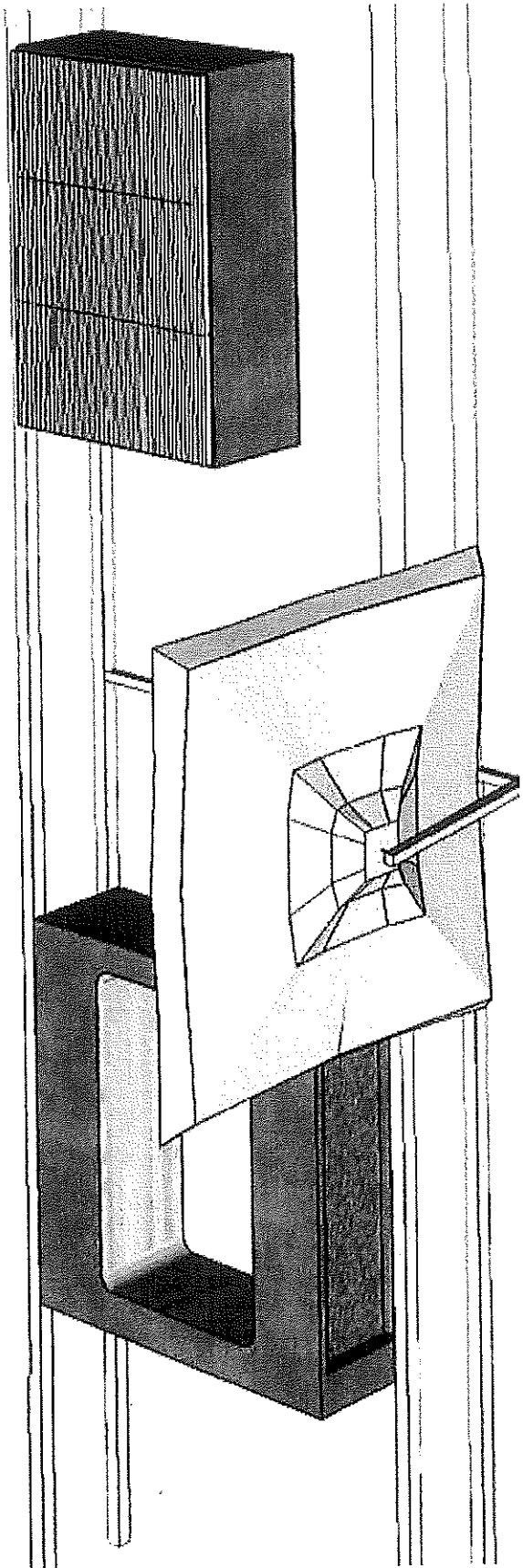
Esempi di composizione



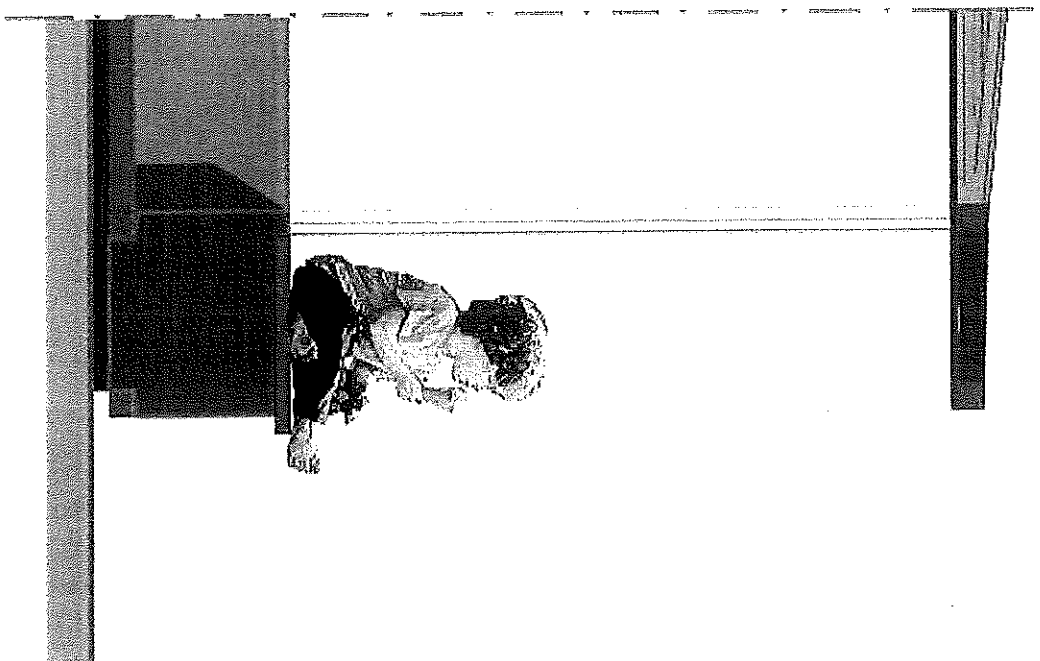
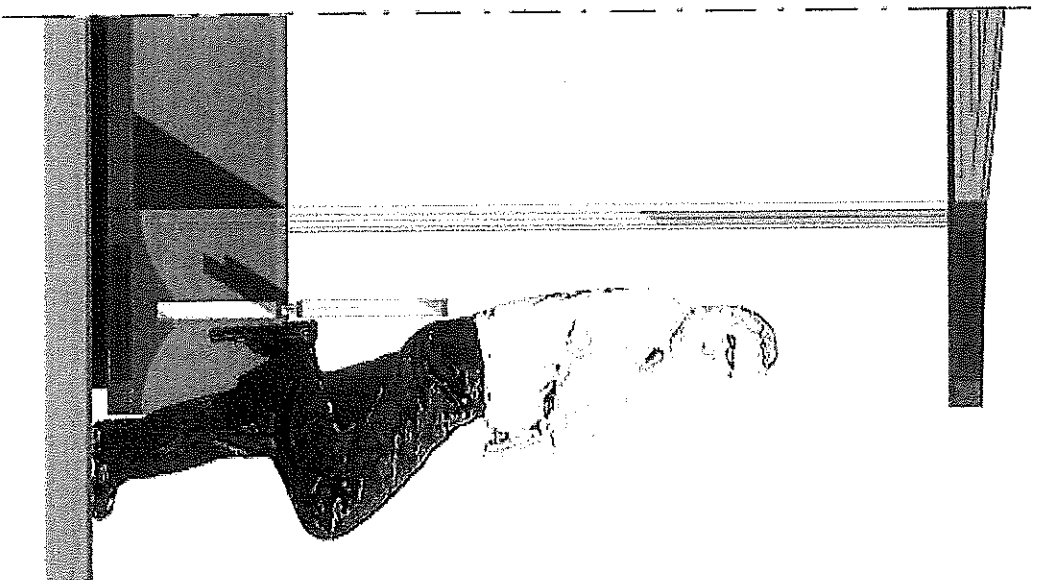
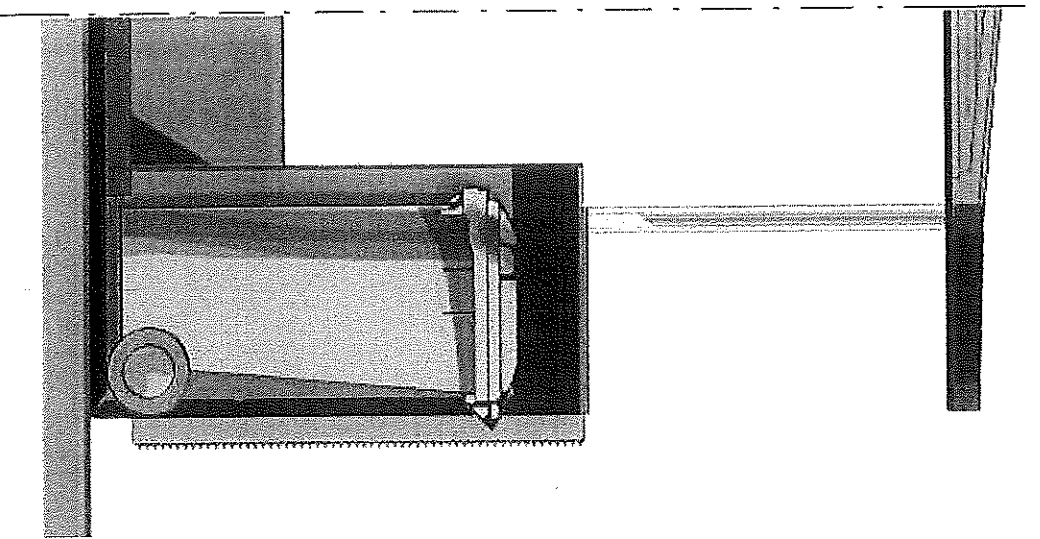
Elementi modulari di arredo attraverso i quali è possibile personalizzare i dehors



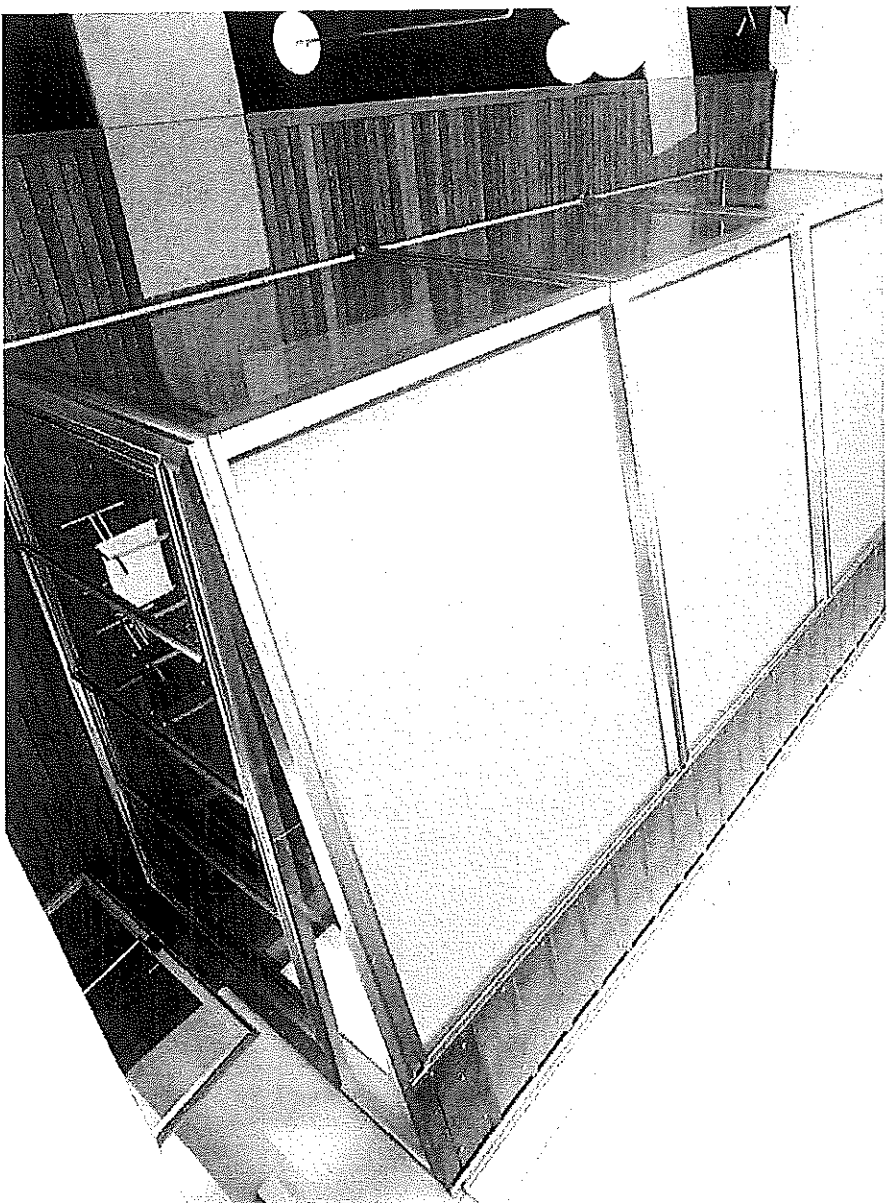
Esempi di tamponatura con panca di cortesia esterna o fioriera.
L'elemento con panca o fioriera è, altresì, utilizzabile per le chiusure stagionali dei dehors di tipo C senza pedana



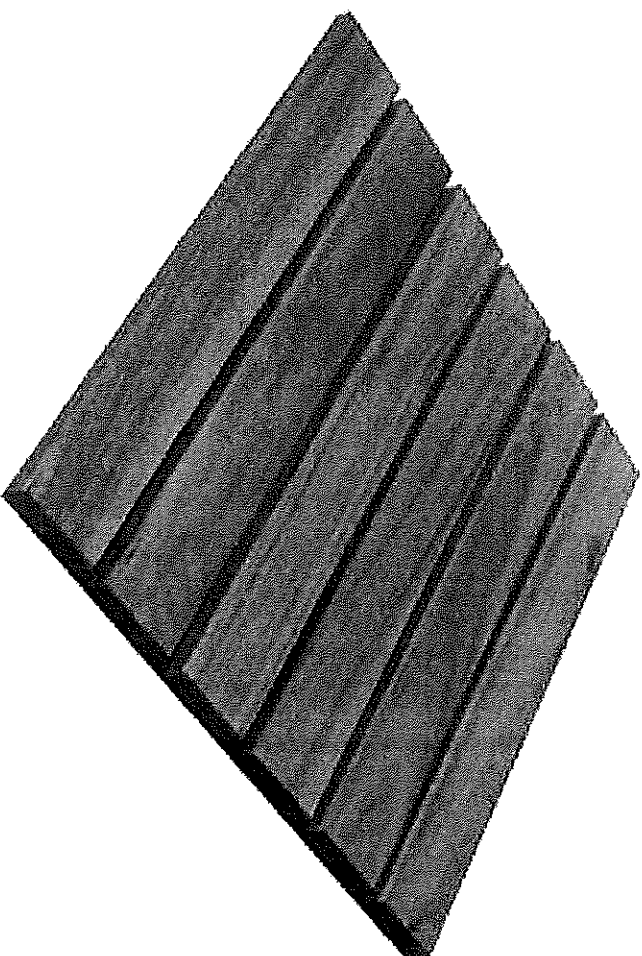
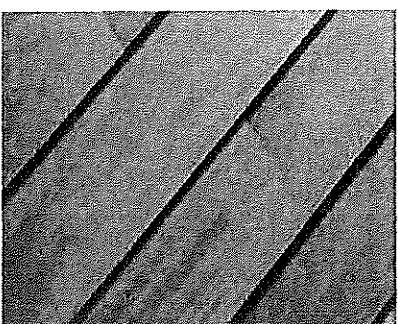
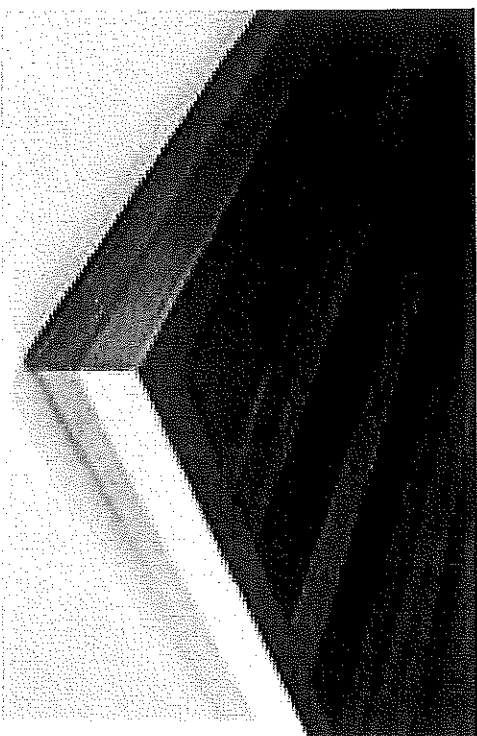
Particolare degli elementi modulari di arredo



Particolare di sezione relativa agli elementi modulari di arredo



Dehors di tipo D appoggiato a parete.



Tipi di pedane

Tipi di pedane

