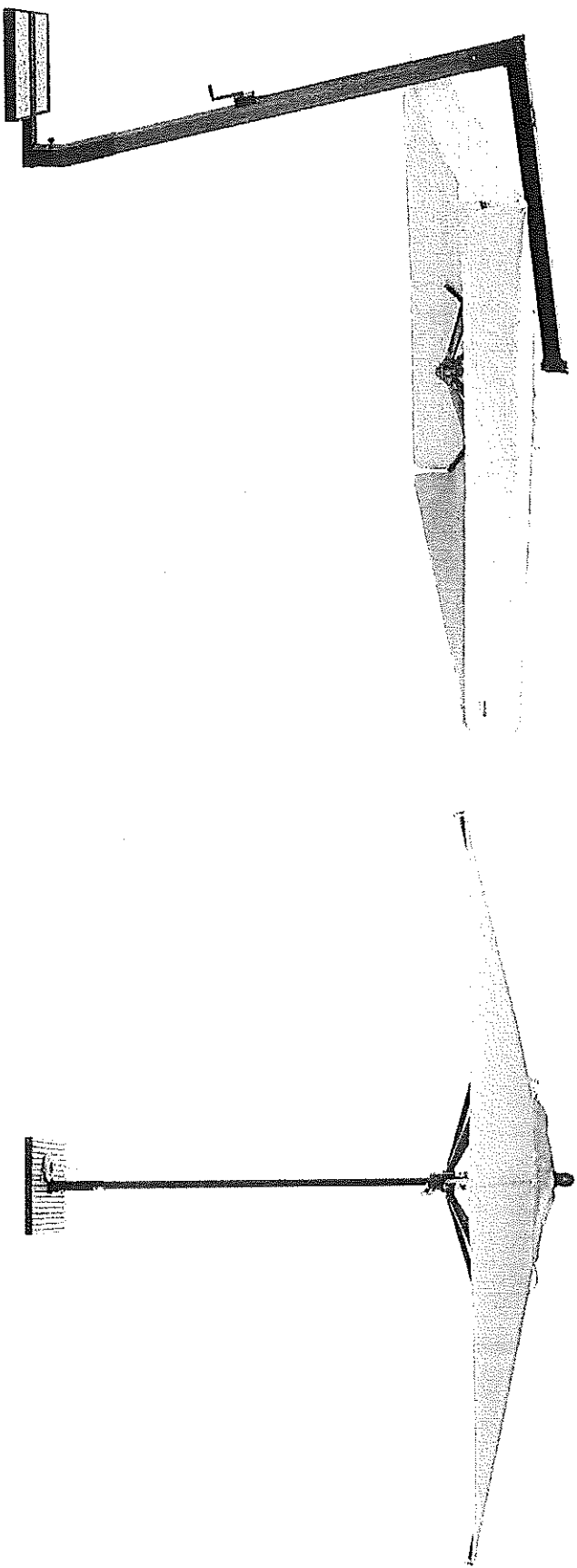
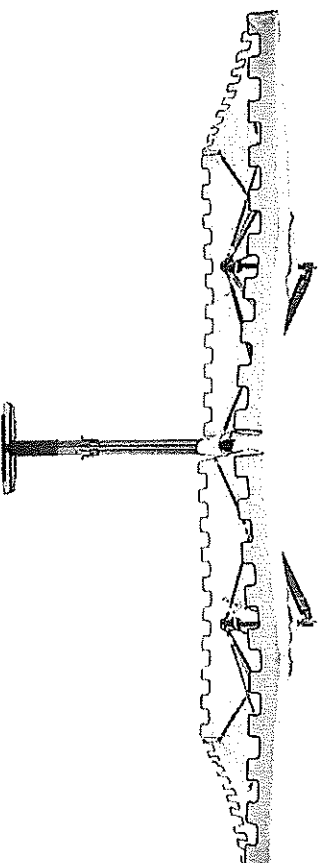
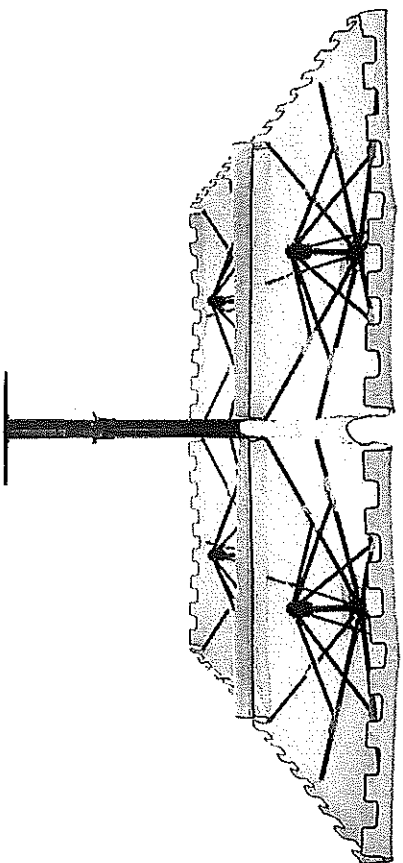


**CATALOGO ESEMPLIFICATIVO
DELLE COPERTURE**

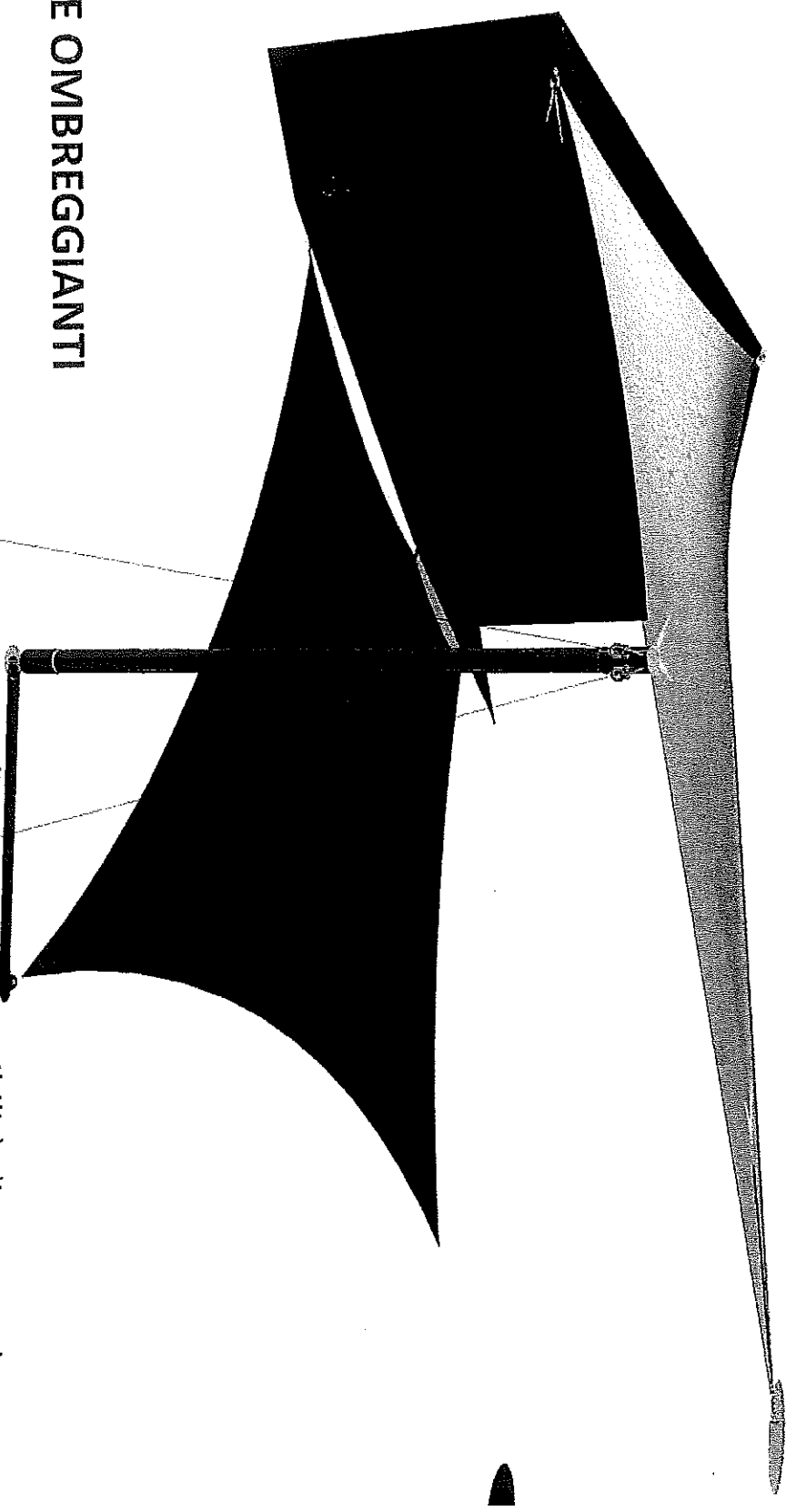
OMBRELLONI E VELE



Ombrelloni a sostegno centrale o a sbalzo su sostegno laterale con unico piedistallo non infisso nella pavimentazione e di fattura tale da resistere a improvvisi mutamenti del vento. Devono avere struttura in legno, munita di piastra di base quadrata di lato variabile fra ml. 0,60 e 0,70, realizzata in lamiera d'acciaio.



Ombrelloni a sostegno centrale con unico piedistallo non infisso nella pavimentazione a due o a quattro bracci, adatto anche la copertura di dehors di tipo C.

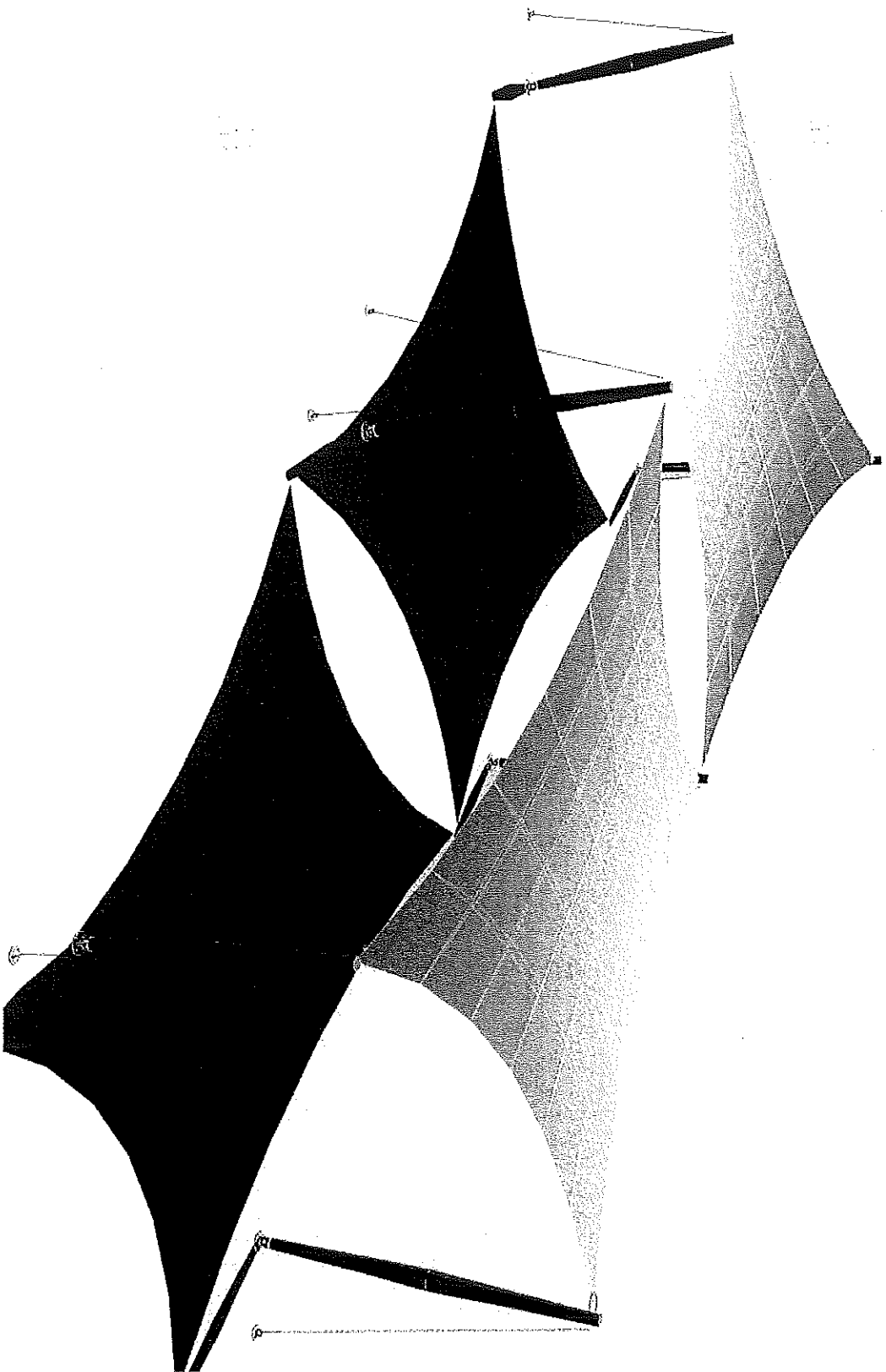


VELE OMBREGGIANTI

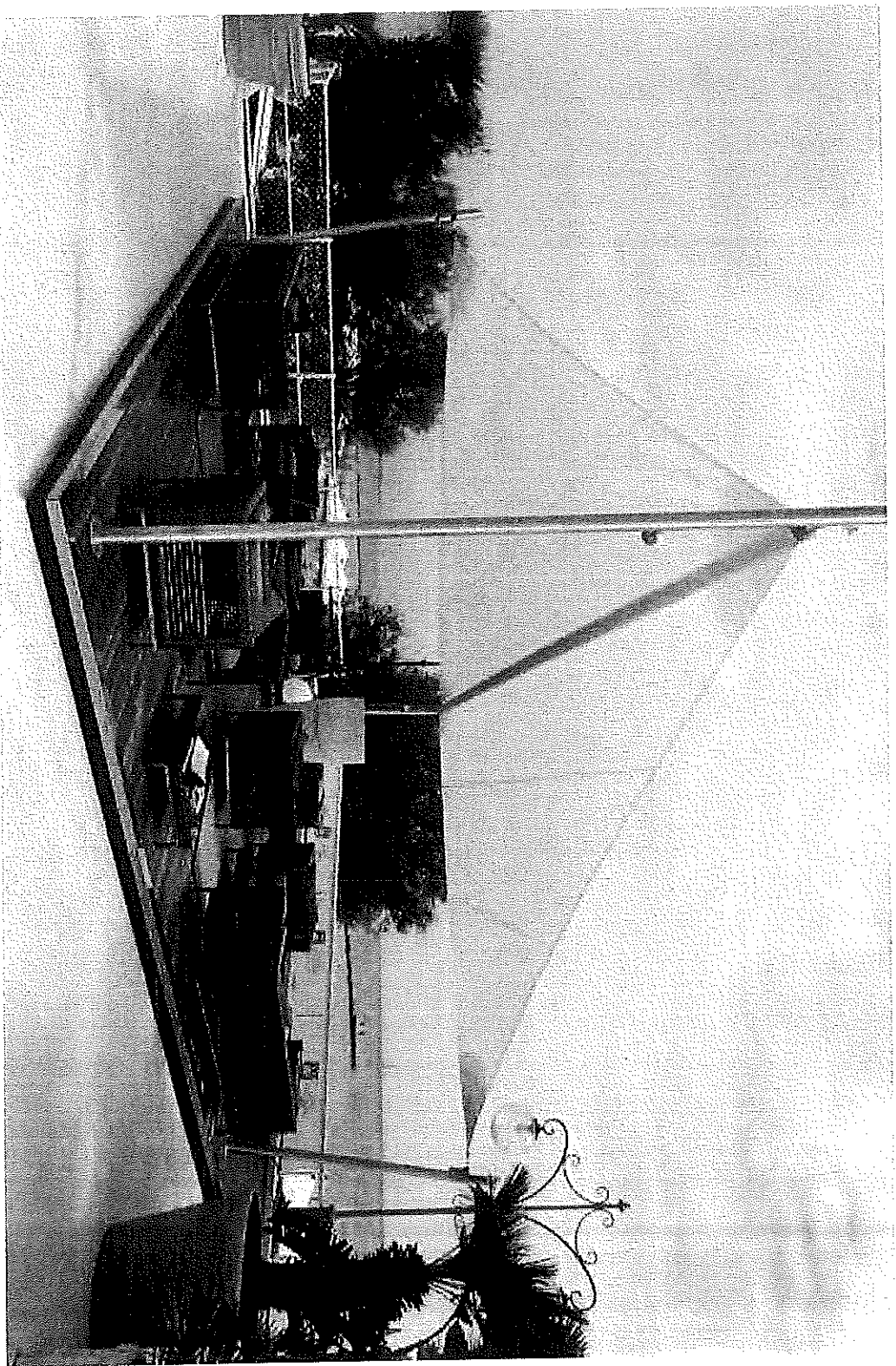
Sistema ombreggiante in tela, con almeno tre punti di ancoraggio. Possibilità di ancoraggio: a muro, con pali, con base zavorrata o con pali ancorati alla pedana.

Possono essere addossate: con un solo punto di appoggio al suolo e due punti ad altro elemento che ne sopporti il carico; parzialmente addossate con struttura portante fornita di due punti di appoggio al suolo ed un punto ad altro elemento che ne sopporti il carico; isolate- struttura portante fornita di tre o più punti di appoggio al suolo.

Possono avere varie possibilità di composizione. Ogni modulo è utilizzabile sia come ombreggiatore che come paravento.



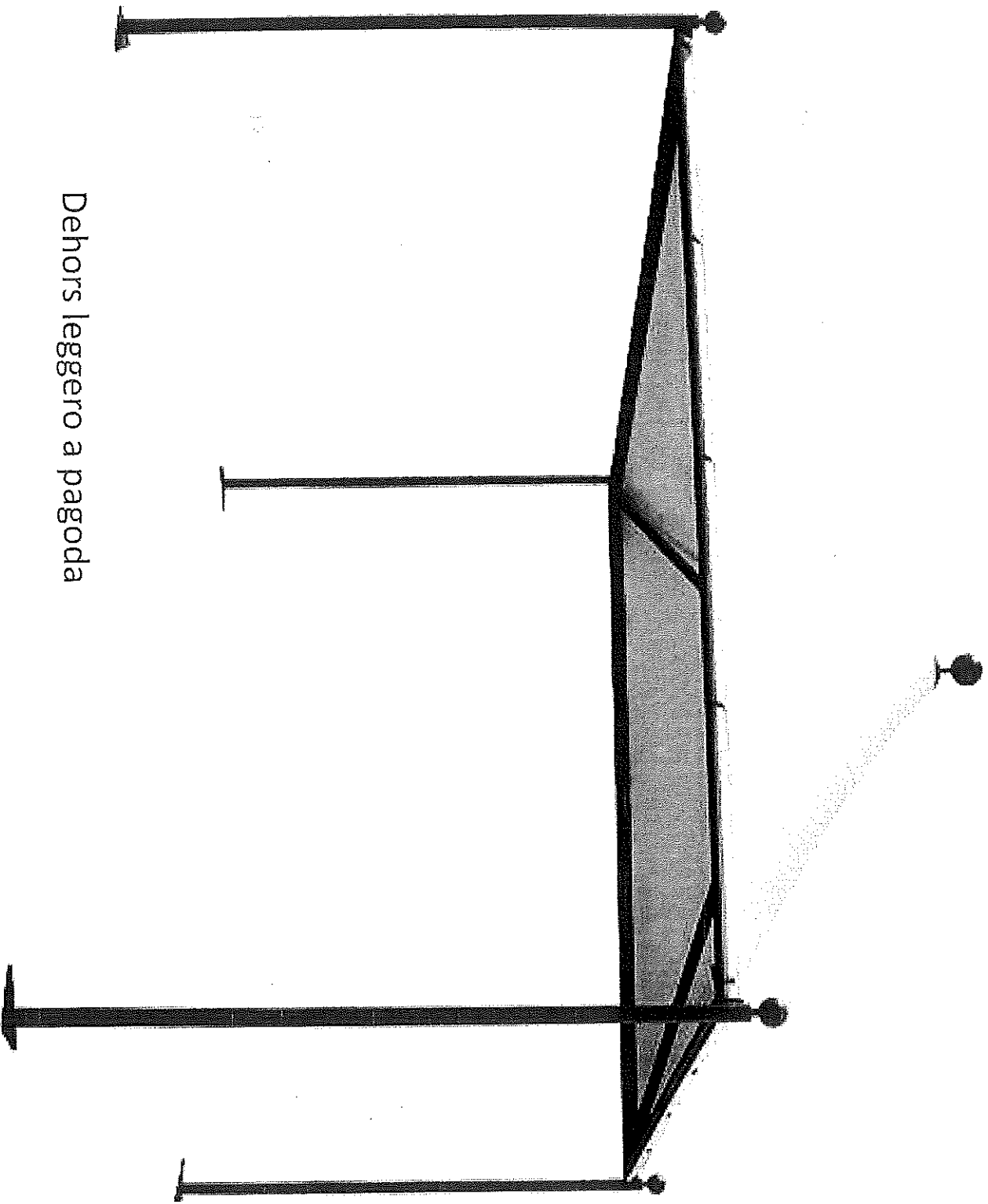
Sistema di composizione di vele ombreggianti



Sistema ombreggiante a vela con pali ancorati alla pedana



Sistema ombreggiante a vela con pali ancorati alla pedana,



Dehors leggero a pagoda