

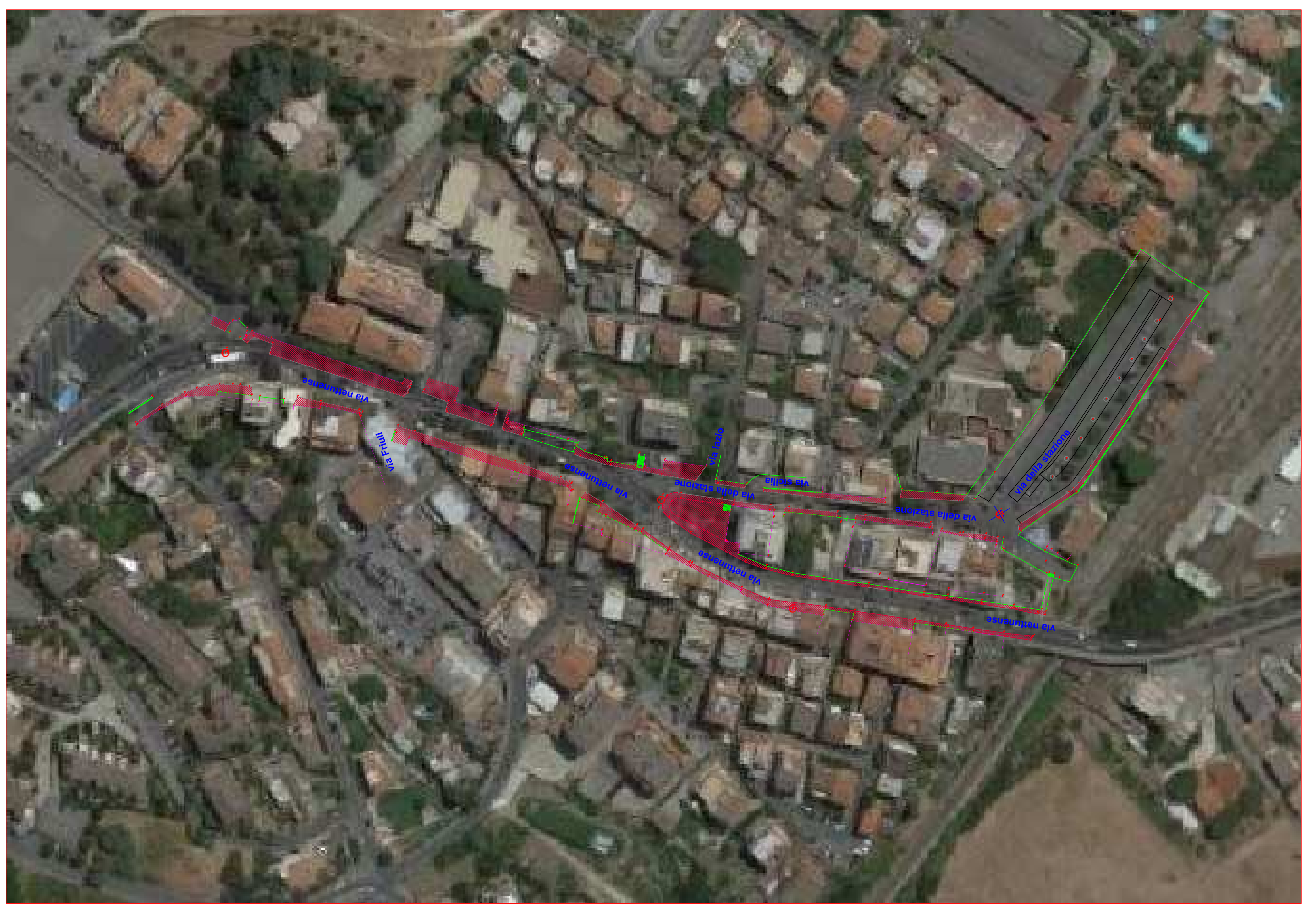
Acquisizione e accorpamento al Demanio Stradale di aree pubbliche da oltre 20 anni ai sensi dell'art. 31 commi 1 e 2 della Legge 448/98. Procedura ex art. 36 comma 2 lett. b) D.lgs 50/2016.

Committente:  
Comune di Albano Laziale  
Settore II - Servizio II  
Patrimonio

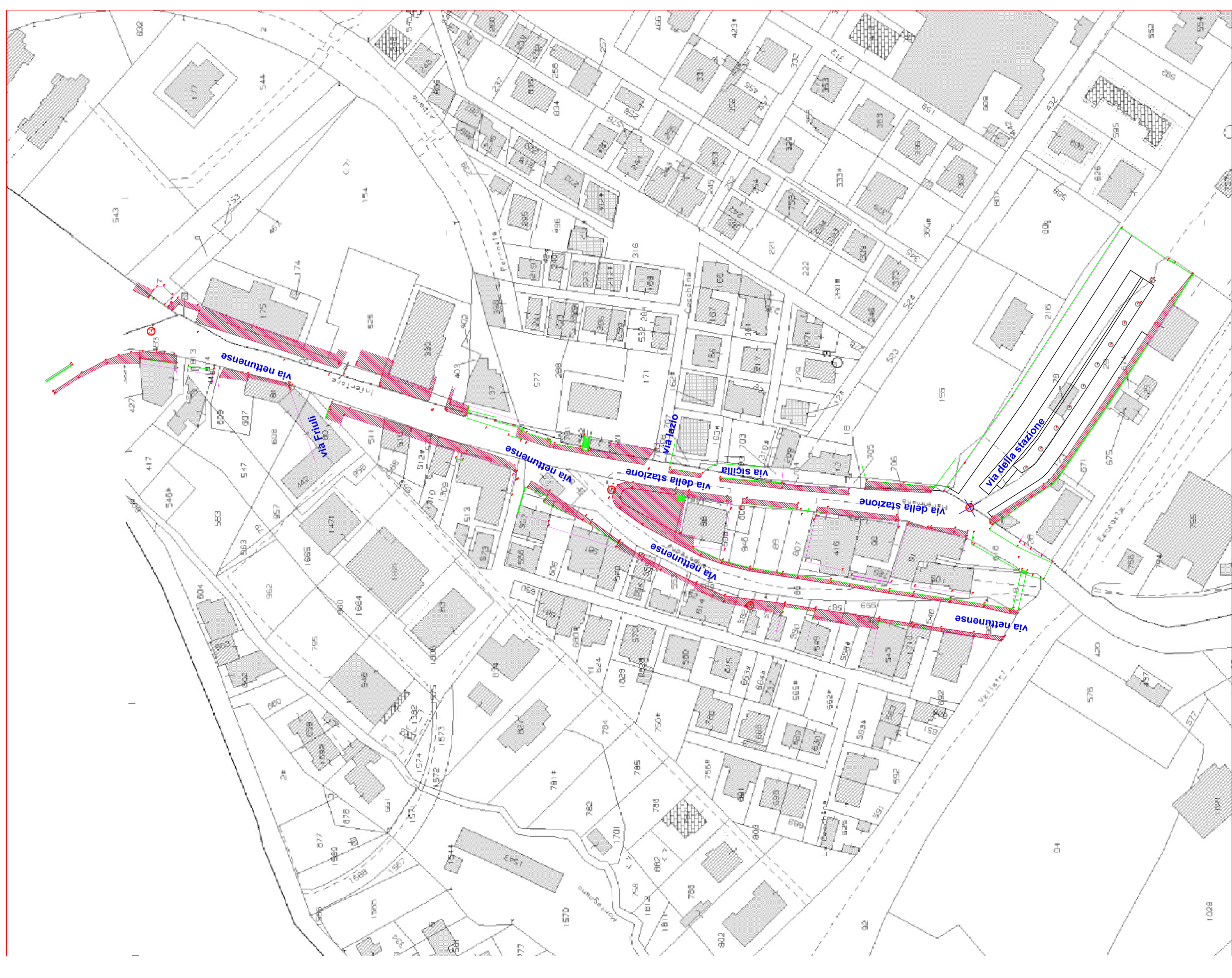
Progettista:  
Geom. Luciano Cecchiarelli

**ELABORATO GRAFICO**  
Tavola 01: Sovrapposizioni Planimetriche

Scala: Varie

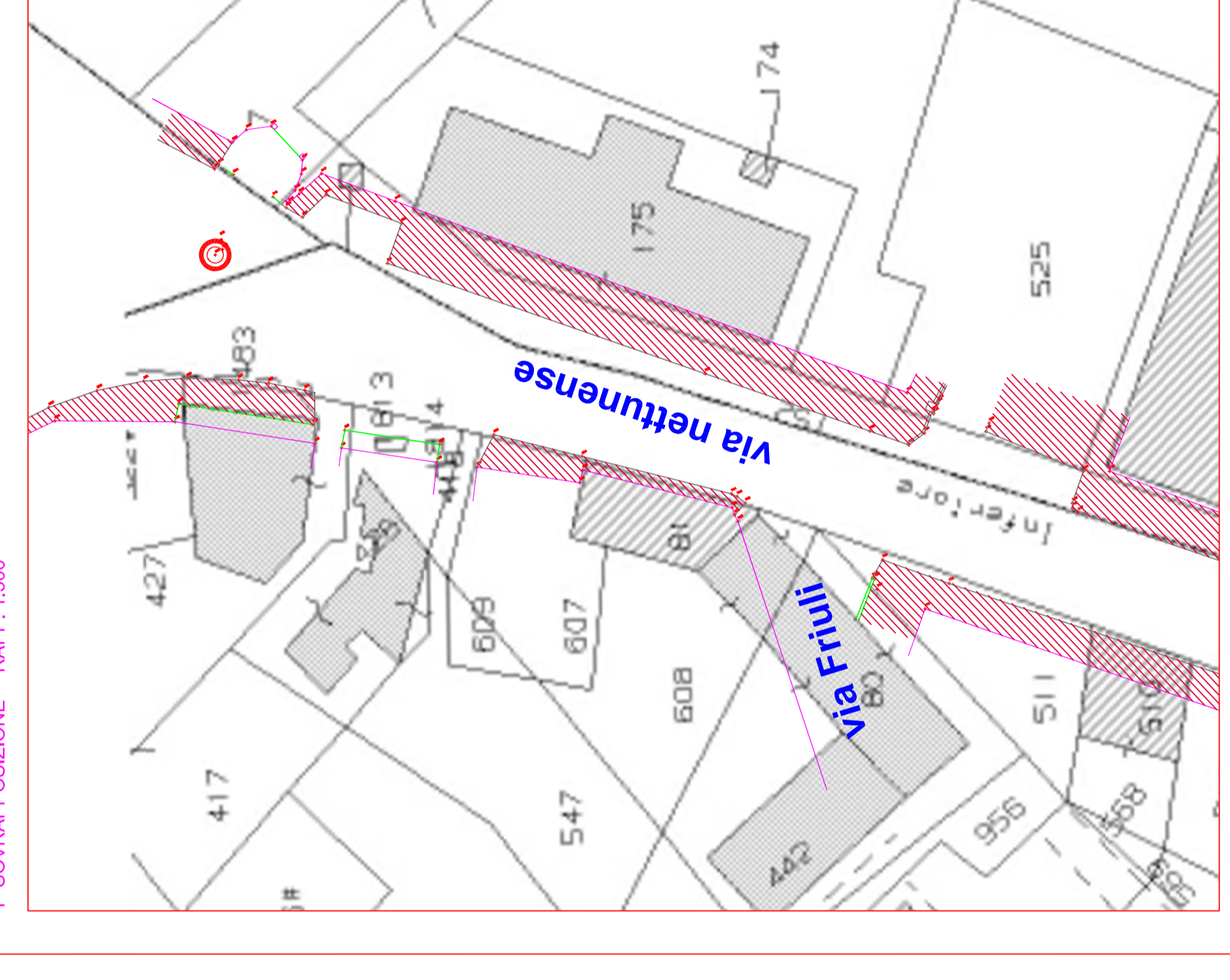


RIEVO DELLO STATO DEI LUOGHI  
RAPP. 1:2000

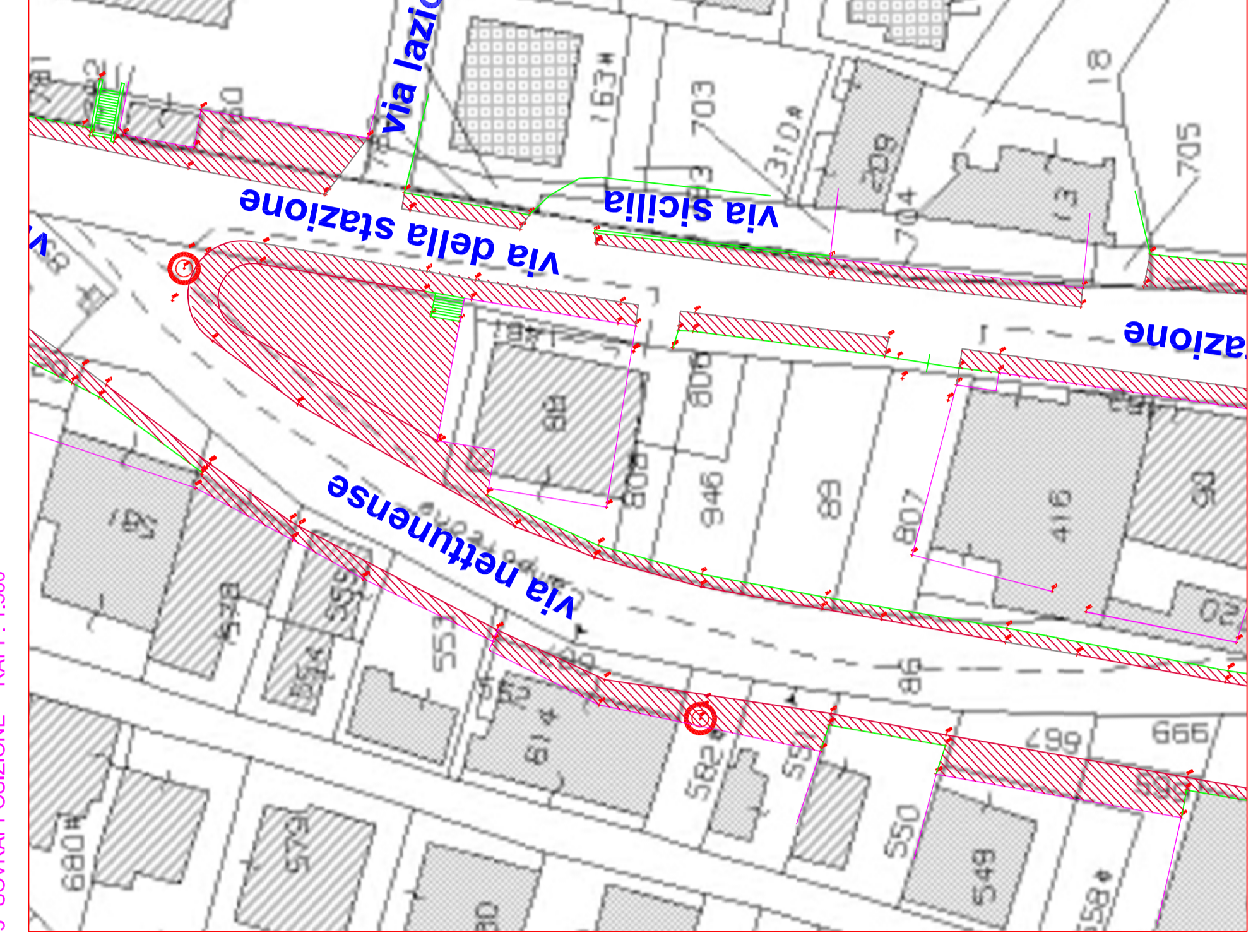


SOVRAPPORZIONE TRA IL RIEVO DELLO STATO DEI LUOGHI E LO STRALCO CATASTALE  
RAPP. 1:1000

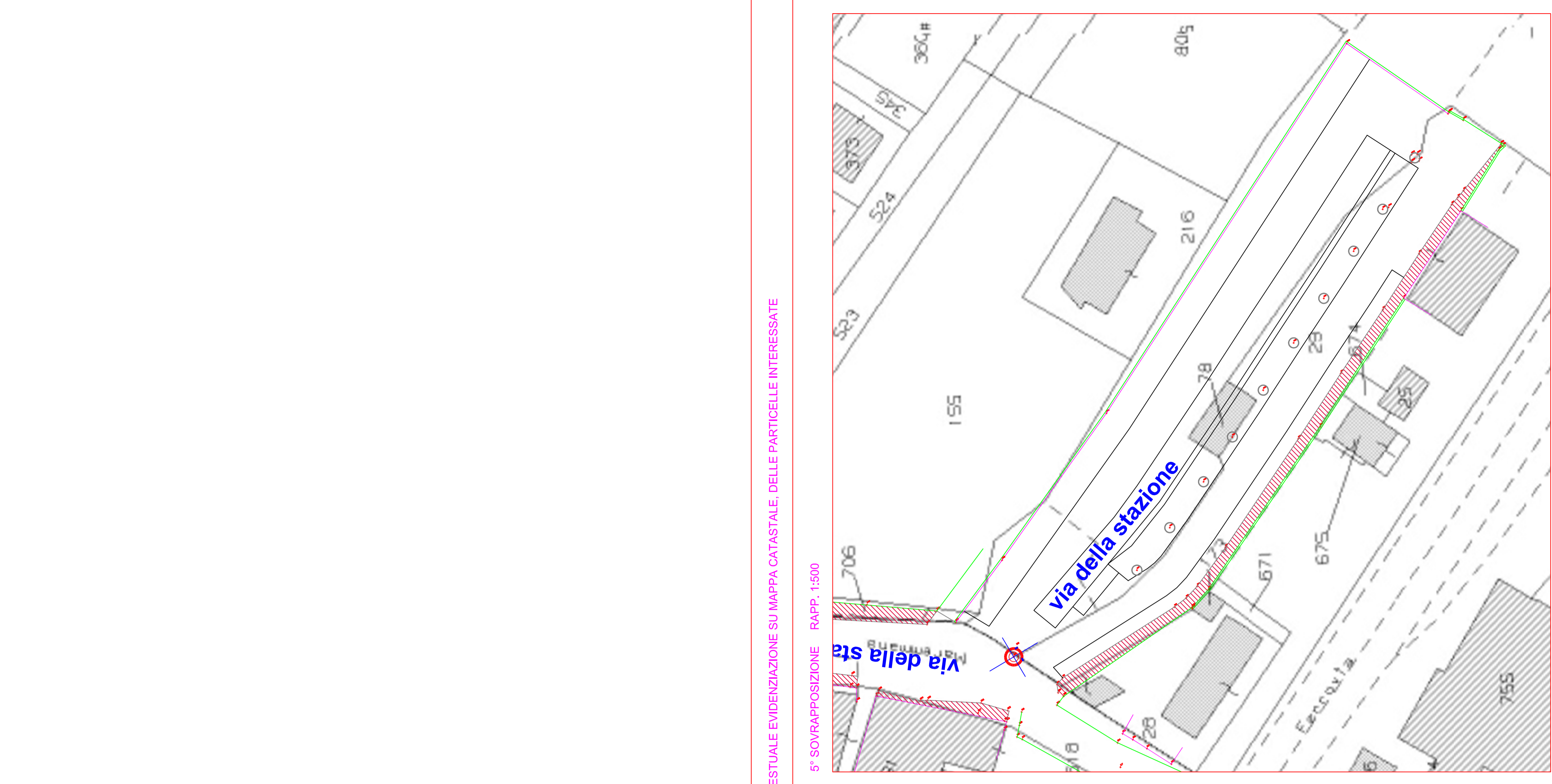
LEGENDA:  
Municipalit 



1' SOVRAPPORZIONE RAPP. 1:500



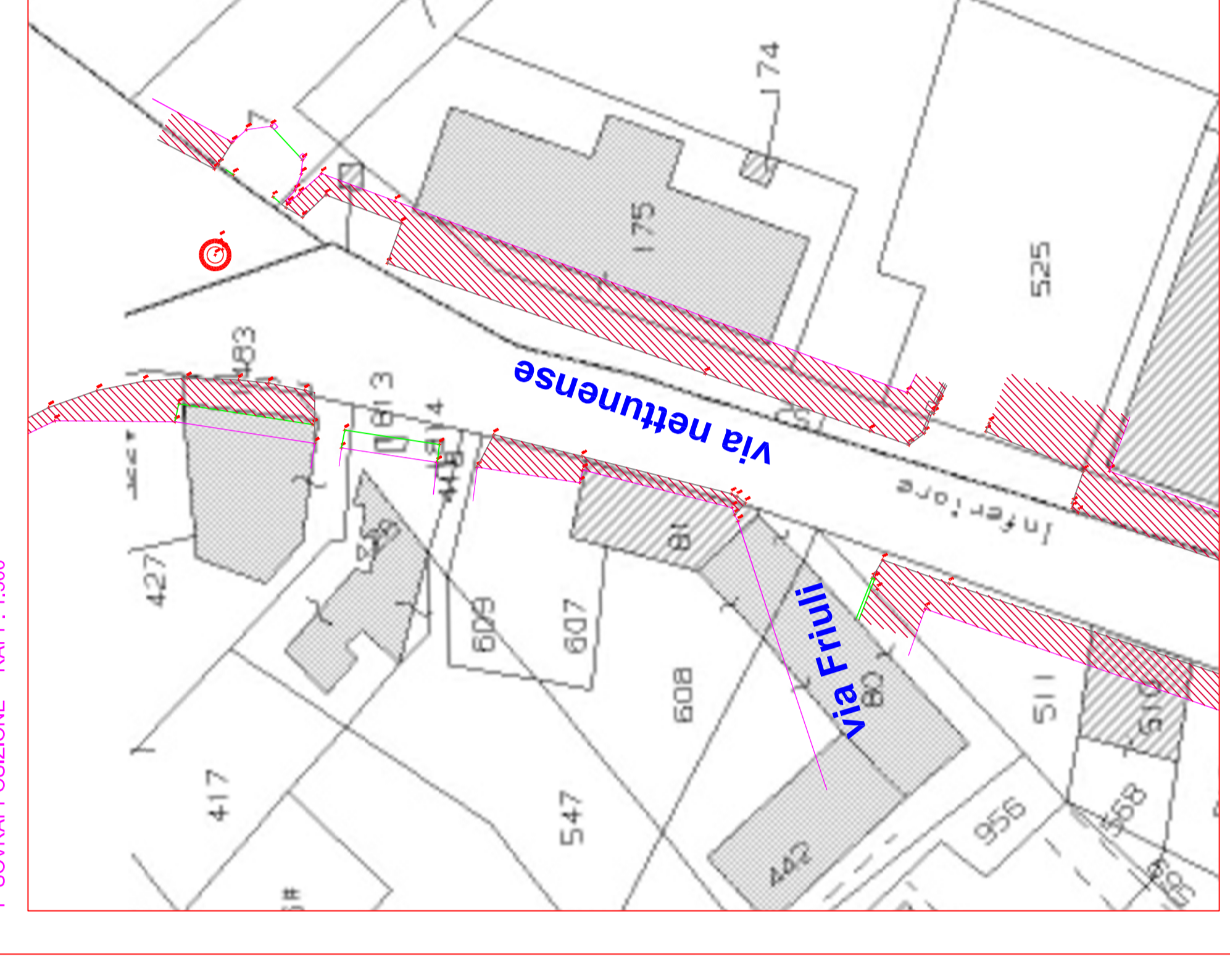
3' SOVRAPPORZIONE RAPP. 1:500



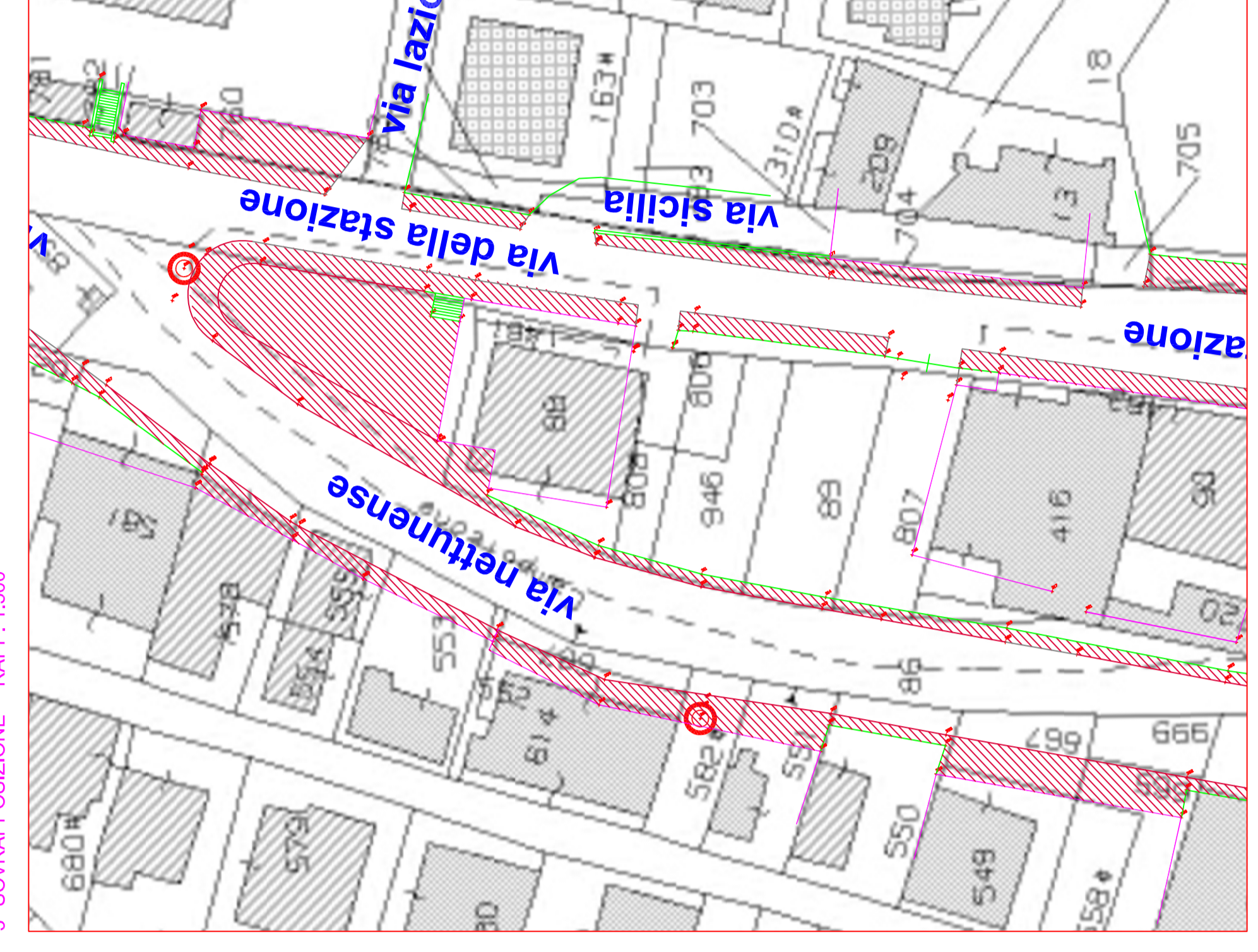
5' SOVRAPPORZIONE RAPP. 1:500



4' SOVRAPPORZIONE RAPP. 1:500



2' SOVRAPPORZIONE RAPP. 1:500



4' SOVRAPPORZIONE RAPP. 1:500



5' SOVRAPPORZIONE RAPP. 1:500

ESTRAZIONE DELLE PORZIONI DEGLI ANNESSI DELLA SEDE STRADALE (MARCIPEDI) PARCHEGGI ECC) CON CONTENESTIALE EVIDENZIATIONE SU MAPPA CATASTALE, DELLE PARTICELLE INTERESSATE