

**SEGRETERIA GENERALE**



**SEGRETARIO GENERALE**



**Servizio  
Organi Istituzionali e  
Segreteria Generale Politiche Europee**

Supporto attività Organi Istituzionali

Consiglio Comunale dei Giovani

Contratti

Decentramento - Semplificazione Amministrativa

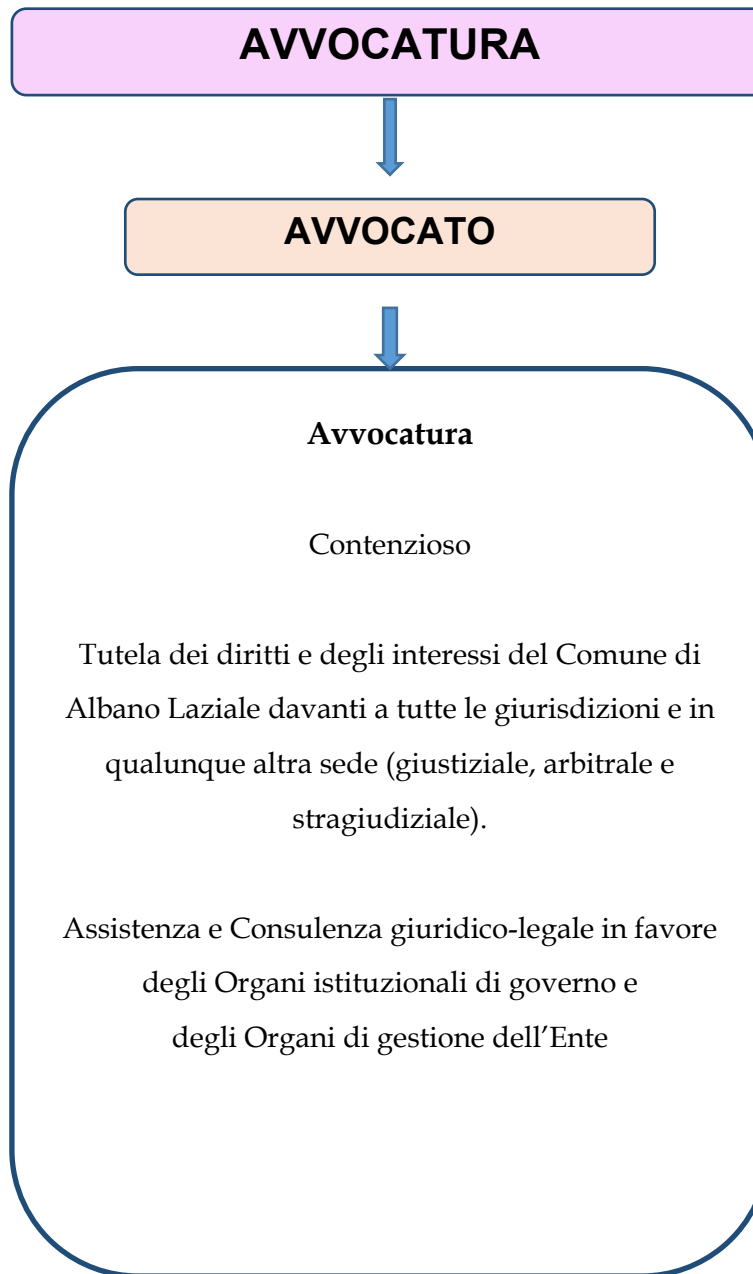
ICT - Informatizzazione

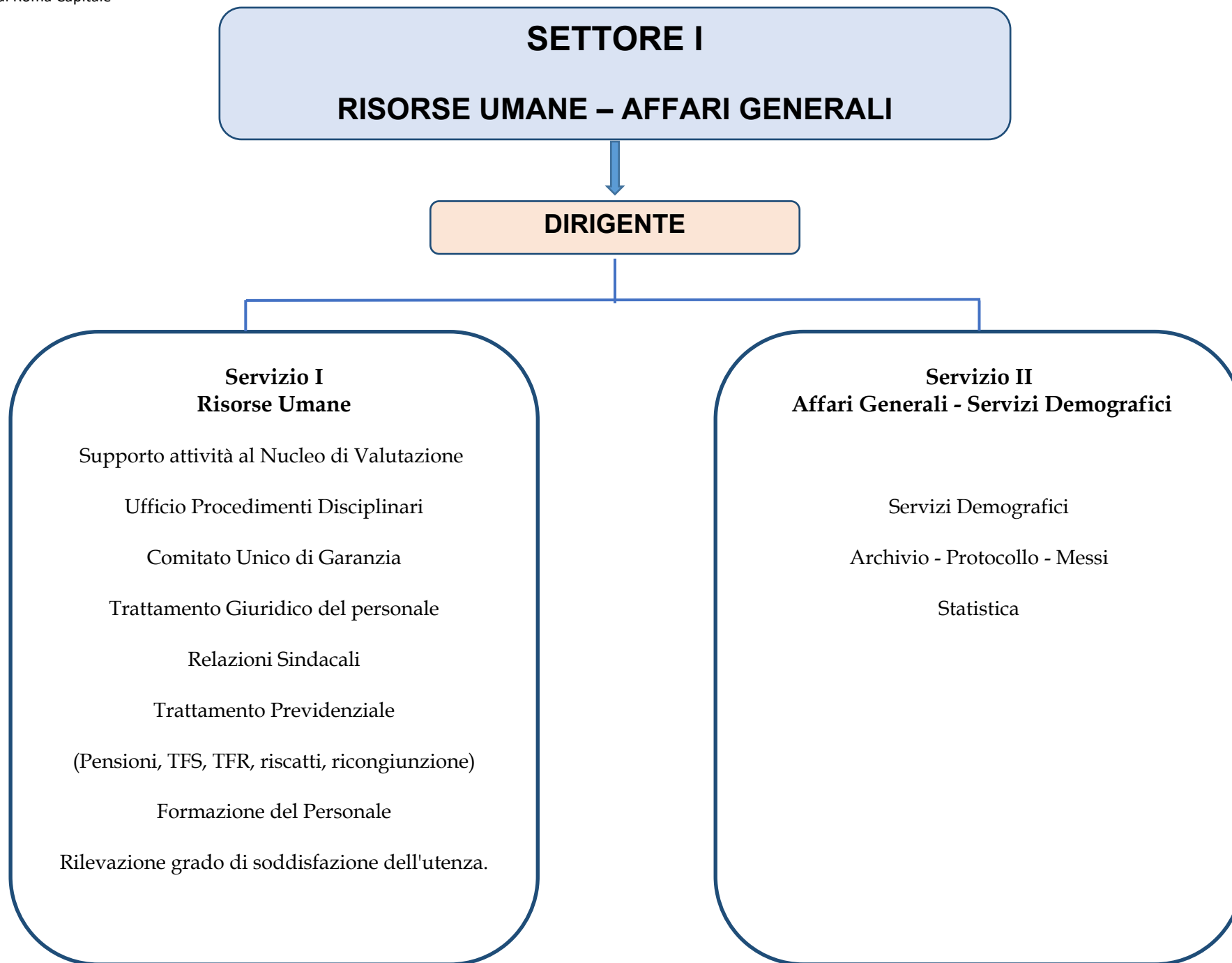
Ufficio Relazioni con il Pubblico (U.R.P.)

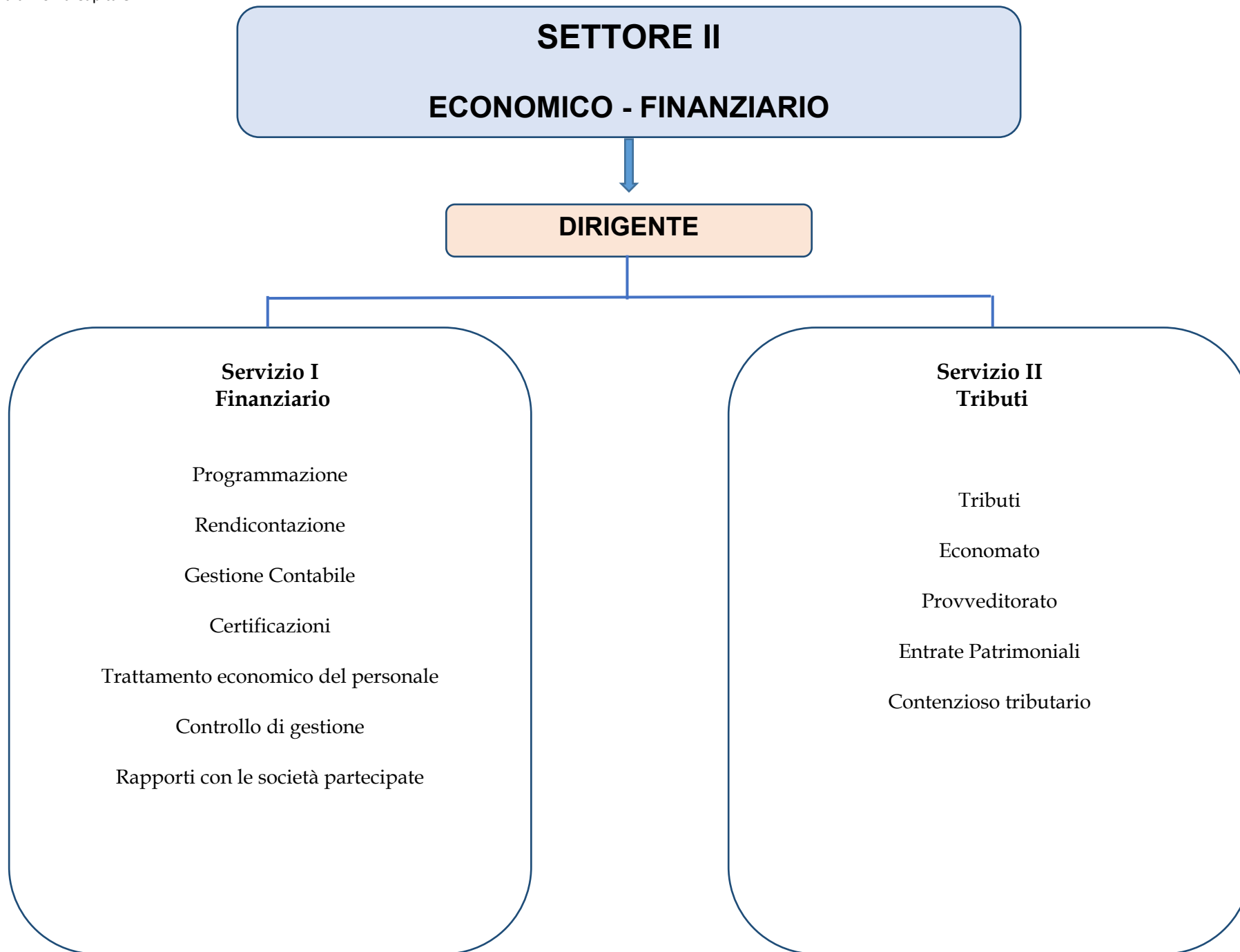
Politiche Europee

Gemellaggi

Cerimoniale







**SETTORE III**  
**POLITICHE EDUCATIVE - SOCIALI - CULTURALI****DIRIGENTE****Servizio I**  
**Politiche Educative - Tutela - Trasporti**

Assistenza ausiliaria scolastica  
Affidamento e tutela familiare  
Pari Opportunità  
Trasporti

**Servizio II**  
**Politiche Sociali**

Assistenza domiciliare anziani e disabili  
Centri diurni  
Case famiglie  
Autorizzazione e vigilanza strutture  
Centri sociali anziani  
Residenze assistenziali residenziali  
Contributi - A.n.f. e M.a.t.  
Associazioni di volontariato  
Area progettazione servizi categorie varie  
Politiche del lavoro

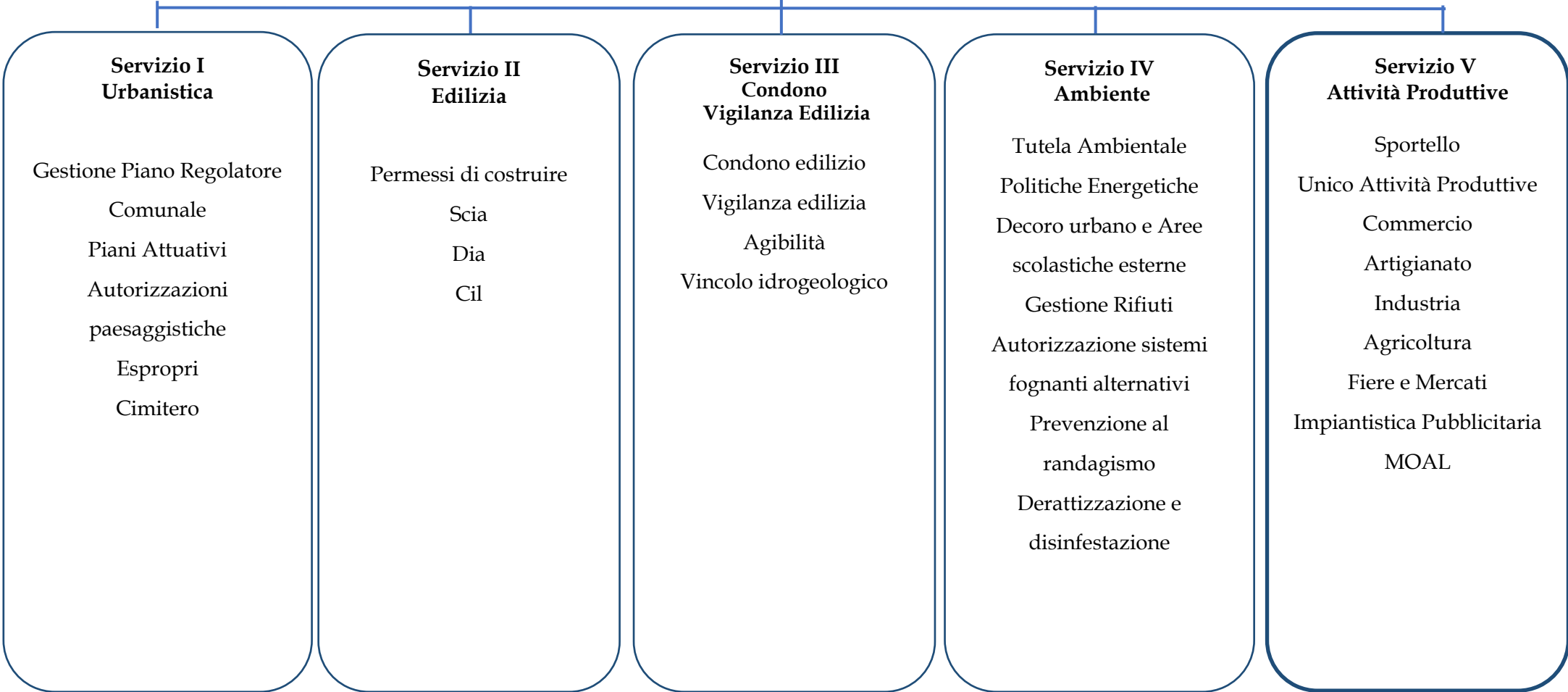
**Servizio III**  
**Politiche Culturali**

Cultura  
Turismo  
Musei  
Beni Archeologici  
Biblioteche  
Spettacolo  
Politiche Giovanili  
Sport

**SETTORE IV**  
**URBANISTICA – AMBIENTE – ATTIVITÀ PRODUTTIVE**

**DIRIGENTE**

Servizio Associato  
ATEM GAS - ROMA 4



**SETTORE V**  
**LAVORI PUBBLICI – MANUTENZIONI – PATRIMONIO**

**DIRIGENTE**

**Servizio I**  
**Lavori Pubblici**

Infrastrutture  
Progettazione  
Direzione Lavori  
Gare pubbliche  
Appalti  
Mobilità sostenibile

**Servizio II**  
**Manutenzioni**

Manutenzioni immobili comunali, impianti  
tecnologici e strade  
Pubblica illuminazione  
Direzione lavori di manutenzione  
Pubblica incolumità

**Servizio III**  
**Patrimonio**

Patrimonio  
Rapporti con gestori servizi di rete  
Rapporti con l'ATER  
Trasformazione diritto di superficie in  
diritto di proprietà  
Gestione canoni di locazione  
Verde Pubblico  
Autorizzazioni taglio Alberi  
Parchi Gioco

