



**Città di
ALBANO LAZIALE**

**ASSESSORATO CULTURA,
TURISMO E SPETTACOLO**



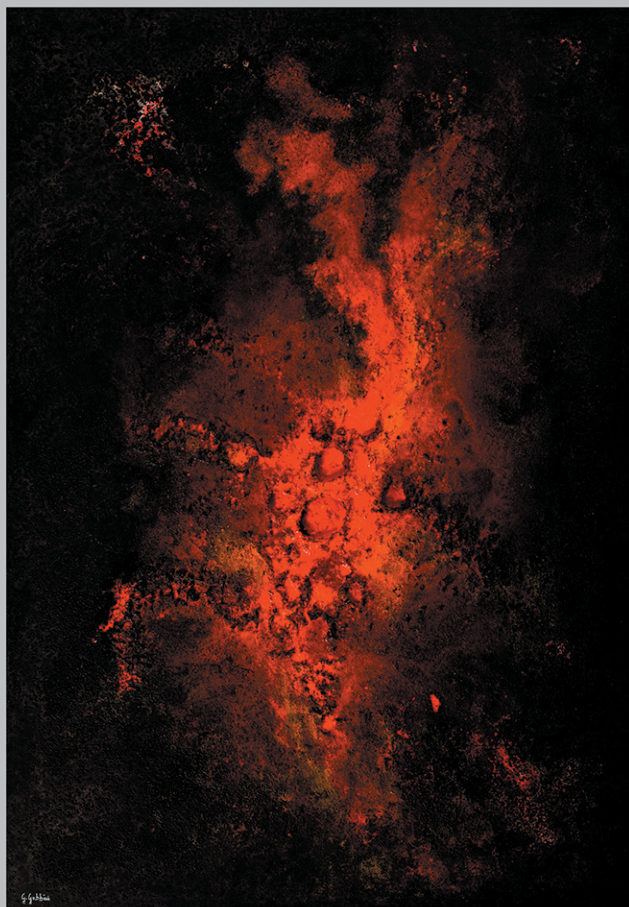
**MUSEO
CIVICO
ALBANO
LAZIALE**

GIANFRANCO GOBBINI

Stratificazioni

MOSTRA PERSONALE

DAL 14 MAGGIO AL 12 GIUGNO 2022



INAUGURAZIONE SABATO 14 MAGGIO 2022 - ORE 17

Museo Civico Mario Antonacci - Albano Laziale

Presentazione del Dott. Andrea Baffoni

ORARI MOSTRA

**Tutti i giorni dalle ore 9,00 / 13,00 - Lunedì e giovedì anche ore 15,30 / 18,30
Sabato ore 9,00 / 13,00 - Domenica 15 e 29 maggio e 5 giugno ore 9,00 / 13,00**

Accesso consentito secondo normativa covid19

**L'Assessore
Vincenzo Santoro**

**Il Sindaco
Massimiliano Borelli**