



**PIANO TERRA**

SPAZI COMUNI / CENTRO CIVICO		
1	INGRESSO	118,1 mq
2	AUDITORIUM	197,9 mq
3	SERVIZI (n.2)	31,8 mq
4	SERVIZI DISABILI	6,6 mq
5	PALESTRA	591,5 mq
6	SPOGLIATOIO (n.4)	87,8 mq
7	INFERMERIA	9,7 mq
8	SPOGLIATOIO INSEGNANTI	8,8 mq
9	DEPOSITO	10,1 mq
10	DEPOSITO	3,5 mq
<b>TOTALE SUP. NETTA PT</b>		<b>1.065,6 mq</b>

SCUOLA SECONDARIA DI PRIMO GRADO		
1	INGRESSO	56,0 mq
2	AULE (n.3)	144,9 mq
3	LABORATORIO	48,3 mq
4	LABORATORIO MUSICA	22,3 mq
5	LOCALE PERSONALE ATA	16,7 mq
6	SERVIZI ALUNNI (n.2)	18,0 mq
7	SERVIZI DISABILI	4,4 mq
8	SERVIZI INSEGNANTI (n.2)	8,8 mq
9	SERVIZI PERSONALE ATA	6,4 mq
10	LOCALE PULIZIE	6,7 mq
11	DISTRIBUZIONE	59,0 mq
<b>TOTALE SUP. NETTA PT</b>		<b>390,1 mq</b>

MENSA CONDIVISA MEDIA-ELEMENTARE		
1	MENSA	123,7 mq
2	SERVIZI MENSA	289,8 mq
<b>TOTALE SUP. NETTA PT</b>		<b>413,5 mq</b>

SCUOLA PRIMARIA		
1	INGRESSO	113,7 mq
2	AULA (n.6)	289,8 mq
3	INTERCICLO (n.3)	144,9 mq
4	AULA INSEGNANTI	20,4 mq
5	LOCALE PULIZIE	2,3 mq
6	SERVIZI ALUNNI (n.2)	29,0 mq
7	SERVIZI DISABILI (n.2)	8,8 mq
8	SERVIZI INSEGNANTI (n.2)	6,4 mq
9	SERVIZI PERSONALE ATA	3,2 mq
10	DISTRIBUZIONE	124,6 mq
<b>TOTALE SUP. NETTA PT</b>		<b>743,1 mq</b>

SCUOLA DELL'INFANZIA		
1	ATTIVITA' ORDINARIE	318,0 mq
2	ATTIVITA' LIBERE	78,5 mq
3	SPOGLIATOIO	38,5 mq
4	SERVIZI IGIENICI	63,8 mq
5	DEPOSITO	27,2 mq
6	MENSA	66,1 mq
7	CUCINA (CATERING)	27,1 mq
8	STANZA ASSISTENTE	28,8 mq
9	SERVIZI IGIENICI EDUCATORI	14,0 mq
10	PICCOLA LAVANDERIA	5,2 mq
11	CONNETTIVO E SERVIZI IGIENICI	154,5 mq
<b>TOTALE SUP. NETTA PT</b>		<b>849,2 mq</b>

**PIANO PRIMO**

SPAZI COMUNI / CENTRO CIVICO		
3	SERVIZI	12,8 mq
9	DEPOSITO	10,1 mq
11	DISTRIBUZIONE	85,0 mq
12	CABINA REGIA	19,6 mq
<b>TOTALE SUP. NETTA P1</b>		<b>127,5 mq</b>

SCUOLA SECONDARIA DI PRIMO GRADO		
2	AULE (n.2)	96,6 mq
3	LABORATORIO	48,3 mq
6	SERVIZI ALUNNI (n.2)	18,0 mq
7	SERVIZI DISABILI	4,4 mq
8	SERVIZI INSEGNANTI (n.2)	8,8 mq
10	LOCALE PULIZIE (n.2)	6,7 mq
11	DISTRIBUZIONE	71,8 mq
12	AULE PICCOLI GRUPPI (n.2)	38,2mq
13	LOCALE PULIZIE	6,4mq
14	DEPOSITO	6,4mq
<b>TOTALE SUP. NETTA P1</b>		<b>305,7 mq</b>

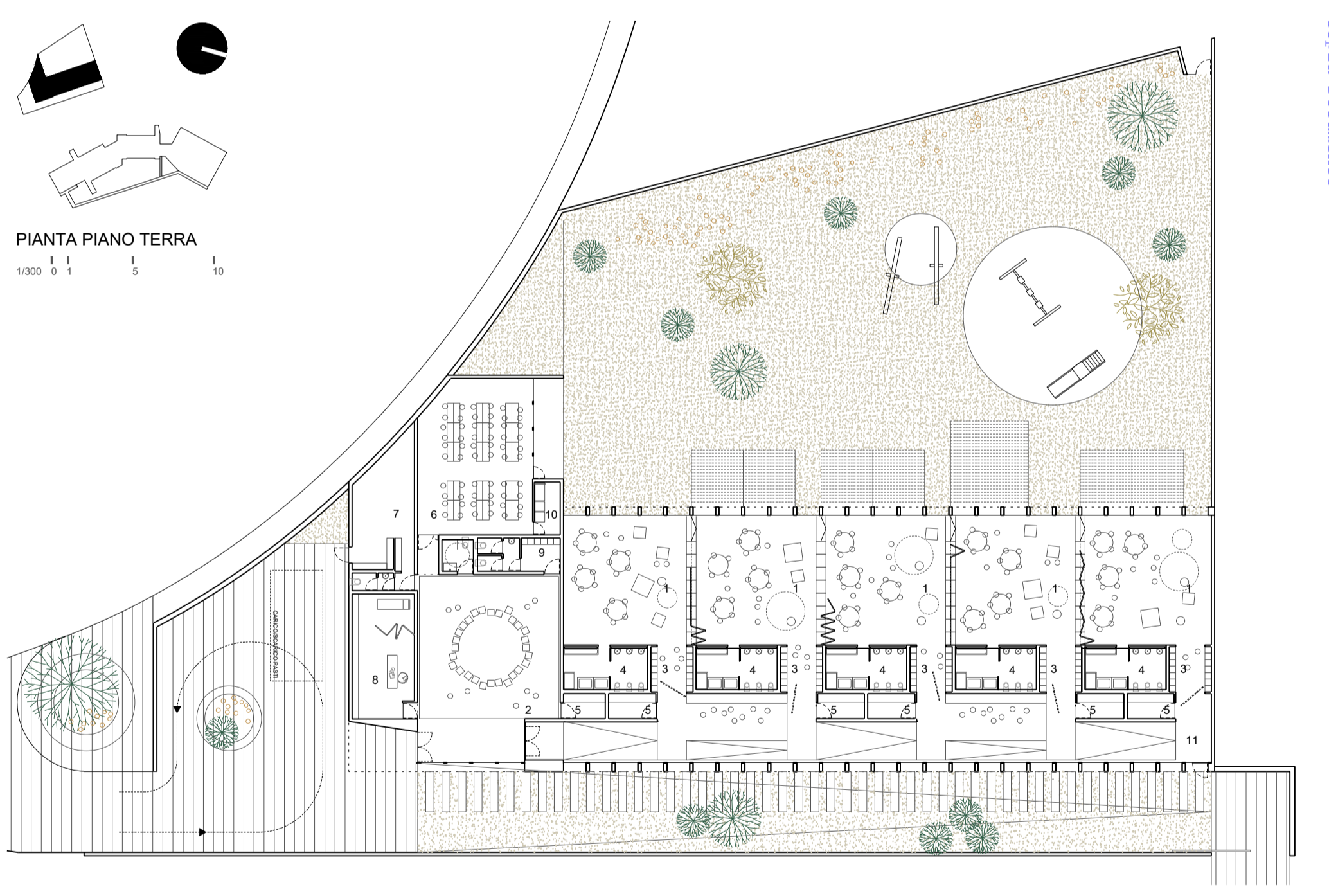
SCUOLA PRIMARIA		
2	AULA (n.8)	386,4 mq
3	LABORATORIO	48,3 mq
6	SERVIZI ALUNNI (n.2)	29,0 mq
7	SERVIZI DISABILI (n.2)	8,8 mq
8	SERVIZI INSEGNANTI (n.2)	6,4 mq
9	SERVIZI PERSONALE ATA	3,2 mq
10	DISTRIBUZIONE	173,8 mq
11	PICCOLI GRUPPI	20,4mq
<b>TOTALE SUP. NETTA P1</b>		<b>676,3 mq</b>

**PIANO SECONDO**

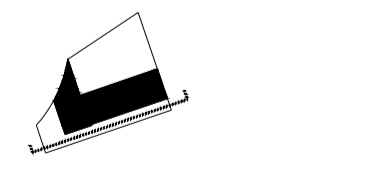
SPAZI COMUNI / CENTRO CIVICO		
3	SERVIZI (n.2)	26,2 mq
4	SERVIZI DISABILI	4,5 mq
9	DEPOSITO	10,1 mq
11	DISTRIBUZIONE	75,6 mq
13	DIREZIONE DIDATTICA	169,5mq
14	BIBLIOTECA	137,8 mq
<b>TOTALE SUP. NETTA P2</b>		<b>423,7 mq</b>

**PIANO TERRA INFERIORE**

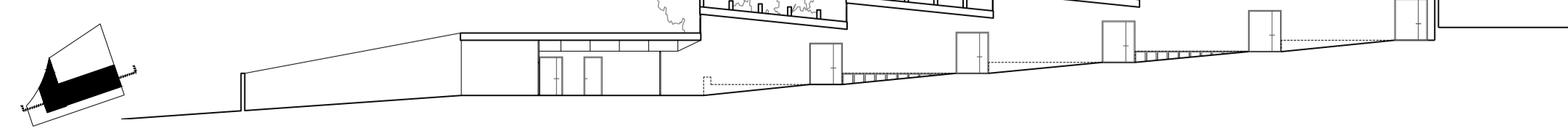
SCUOLA SECONDARIA DI PRIMO GRADO		
1	AULA INSEGNANTI (n.2)	50,5 mq
2	SERVIZI INSEGNANTI (n.2)	6,8 mq
<b>TOTALE SUP. NETTA PT</b>		<b>57,3 mq</b>



PROSPETTO NORD EST



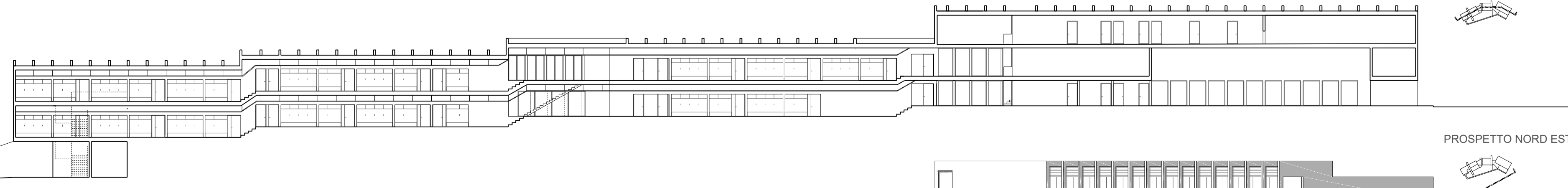
SEZIONE LONGITUDINALE



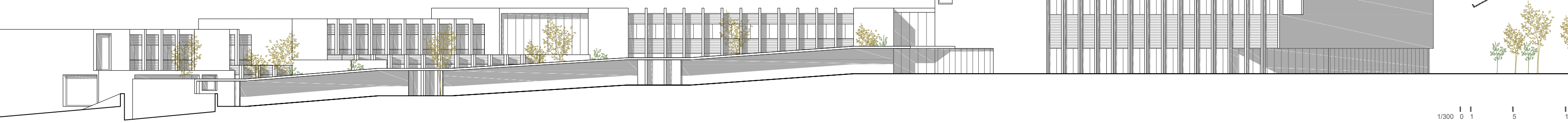
PROSPETTO NORD EST



SEZIONE TRASVERSALE



PROSPETTO NORD EST



SEZIONE TRASVERSALE