

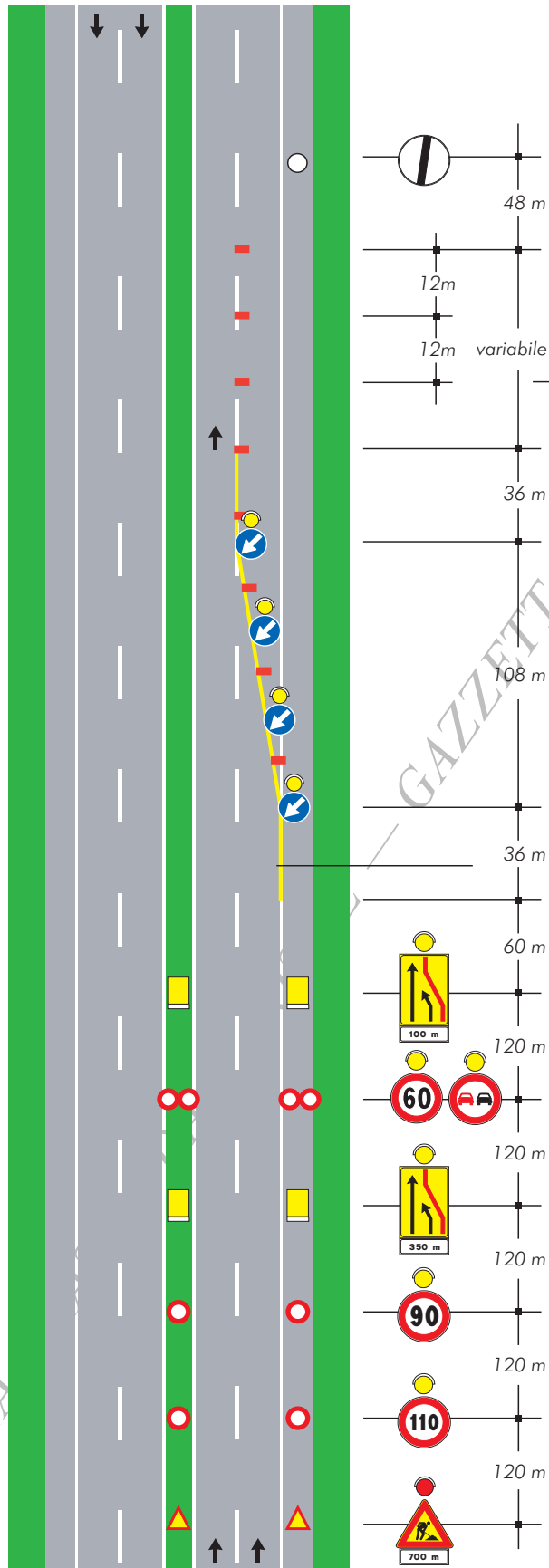
TAVOLA 16

Chiusura della corsia di marcia su carreggiata a due corsie

per lavori di durata

- < 2 gg. coni
- > 2 gg. delineatori flessibili

Solo per lavori di durata > 7 gg. Segnaletica orizzontale temporanea



COPIA

COMUNE DI ALBANO LAZIALE
 Protocollo Arrivo N. 76306/2022 del 05-12-2022
 Allegato 1 - Class. 6.8 - Copia Documento